



# H. Zudermano gimnazijos mokinių sveikatos rodiklių 2013/2014 m.m. analizė

Parengė: visuomenės sveikatos priežiūros specialistė

Svetlana Lemkienė

- ❖ Biuro pastangomis sukurta Sveikatos biuro programa, skirta Klaipėdos mokinių sveikatos duomenų kaupimui.
- ❖ Programos nuoroda [www.ksbs.lt](http://www.ksbs.lt)
- ❖ Duomenys prieinami tik Biuro darbuotojams, nes siekiama užtikrinti asmens duomenų konfidencialumą.
- ❖ Duomenų šaltinis yra Vaiko sveikatos pažymėjimai (Forma 027-1/a).
- ❖ Mokinių sveikatos duomenų analizė apima pasitikrinusiųjų ir pažymas į mokyklas pristačiusiųjų mokinių skaičių.

# Vaiko sveikatos pažymėjimo pateikimas bendrojo lavinimo mokyklai

Lietuvos Respublikos sveikatos apsaugos ministro 2011 m. rugpjūčio 10 d. įsakymu Nr. V-773 patvirtintos Lietuvos higienos normos HN 21:2011 „Mokykla, vykdanči bendrojo ugdymo programas. Bendrieji sveikatos saugos reikalavimai” (Žin., 2011, Nr. 103-4858) 98 punkte nurodyta, kad

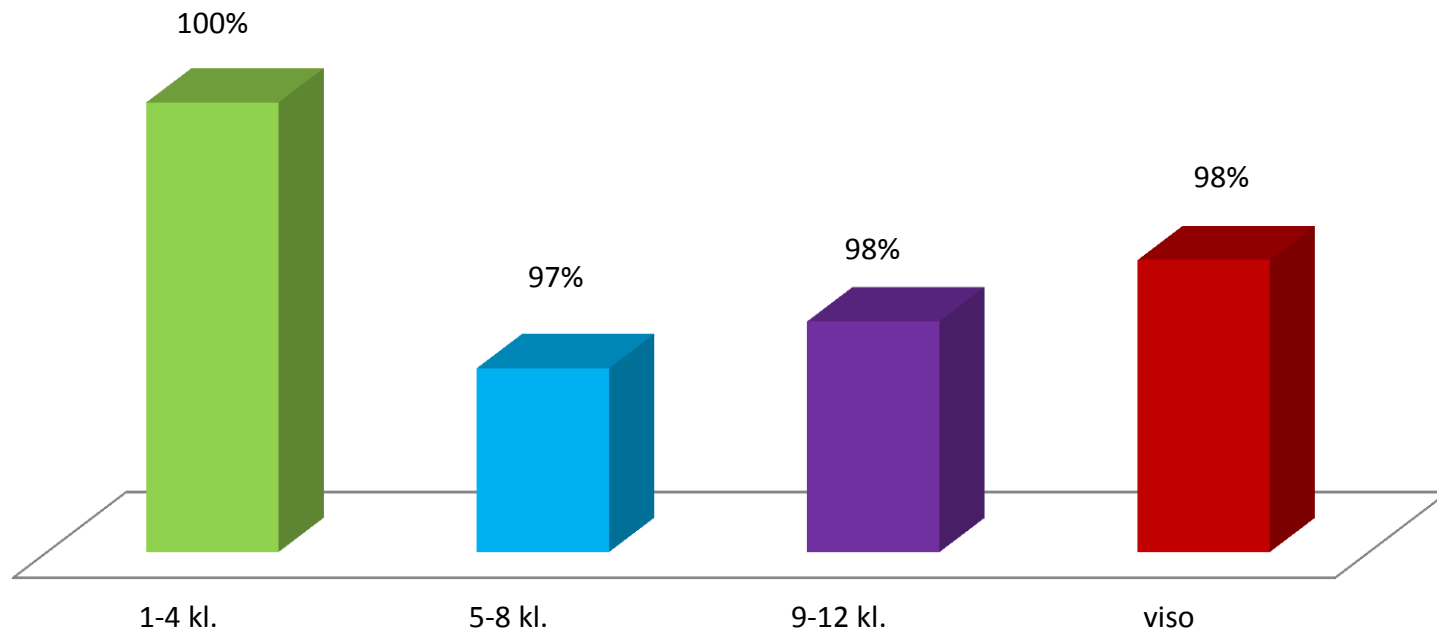
*mokyklos vadovas ar jo įgaliotas asmuo turi užtikrinti, kad mokiniai iki 18 metų ugdymo procese dalyvautų pasitikrinę sveikatą ir pateikę vaiko sveikatos pažymėjimą, ne anksčiau kaip prieš metus.*

## Mokinių profilaktinių sveikatos duomenų rezultatų svarba

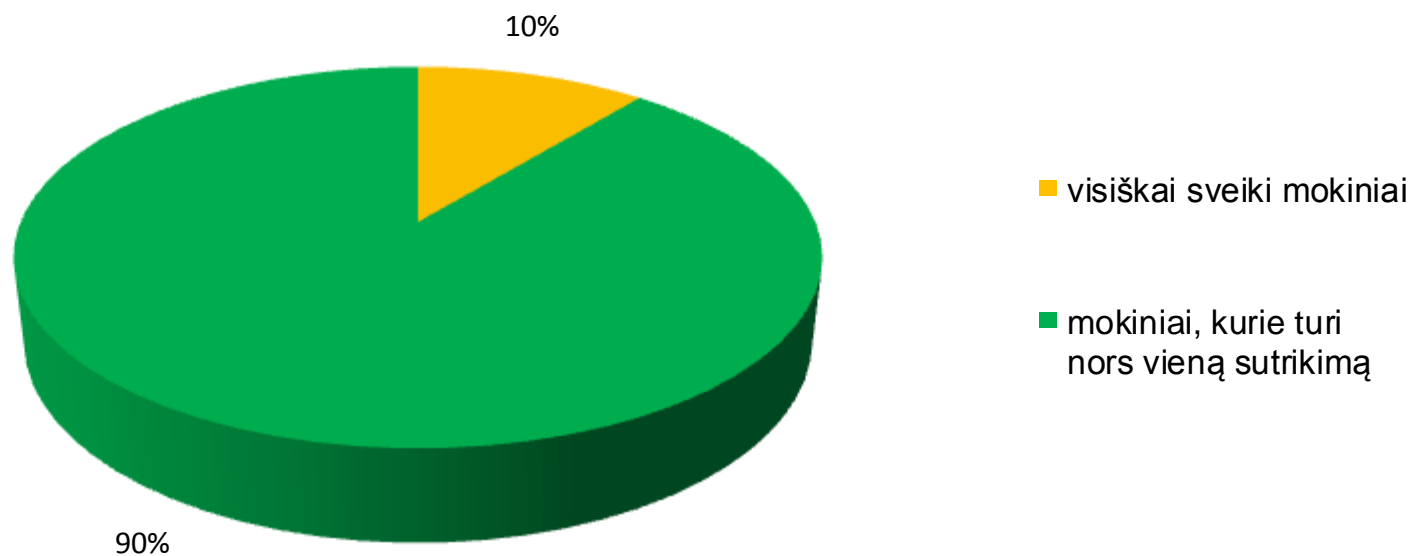
Kasmetinių mokinių profilaktinių patikrinimų duomenys reikalingi:

- kryptingai planuoti ir įgyvendinti sveikatos priežiūrą mokykloje,
- organizuoti tikslesnes sveikatos stiprinimo priemones, susijusias su ligų ir traumų profilaktika.

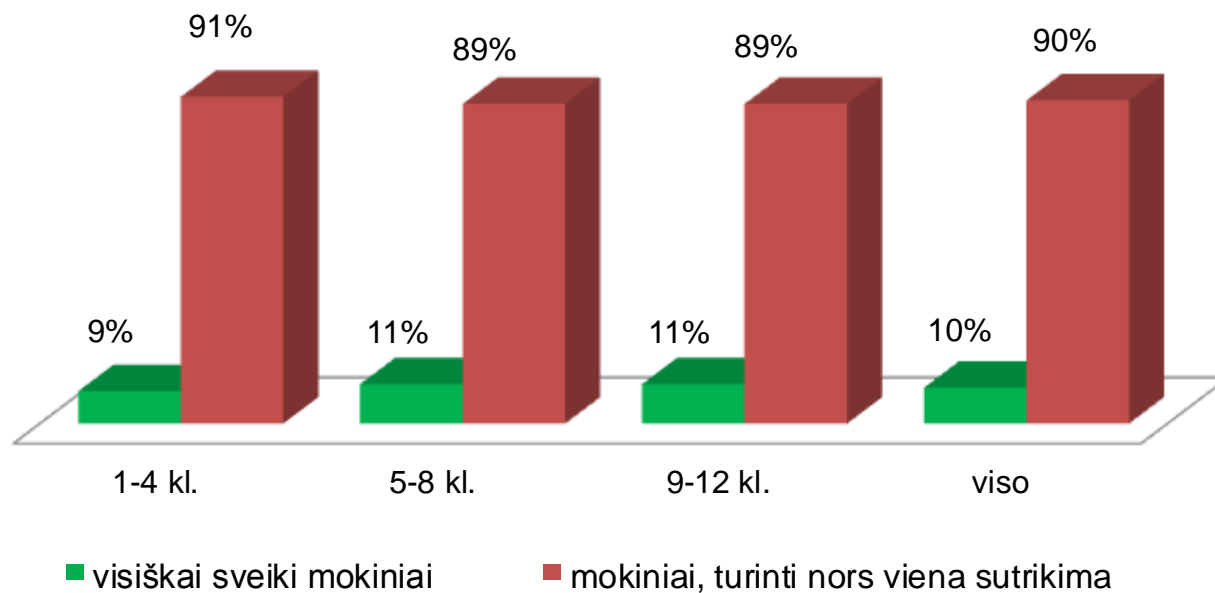
## Mokinių dalis, profilaktiškai pasitikrinusių sveikatą, pagal klasių grupės (proc.)



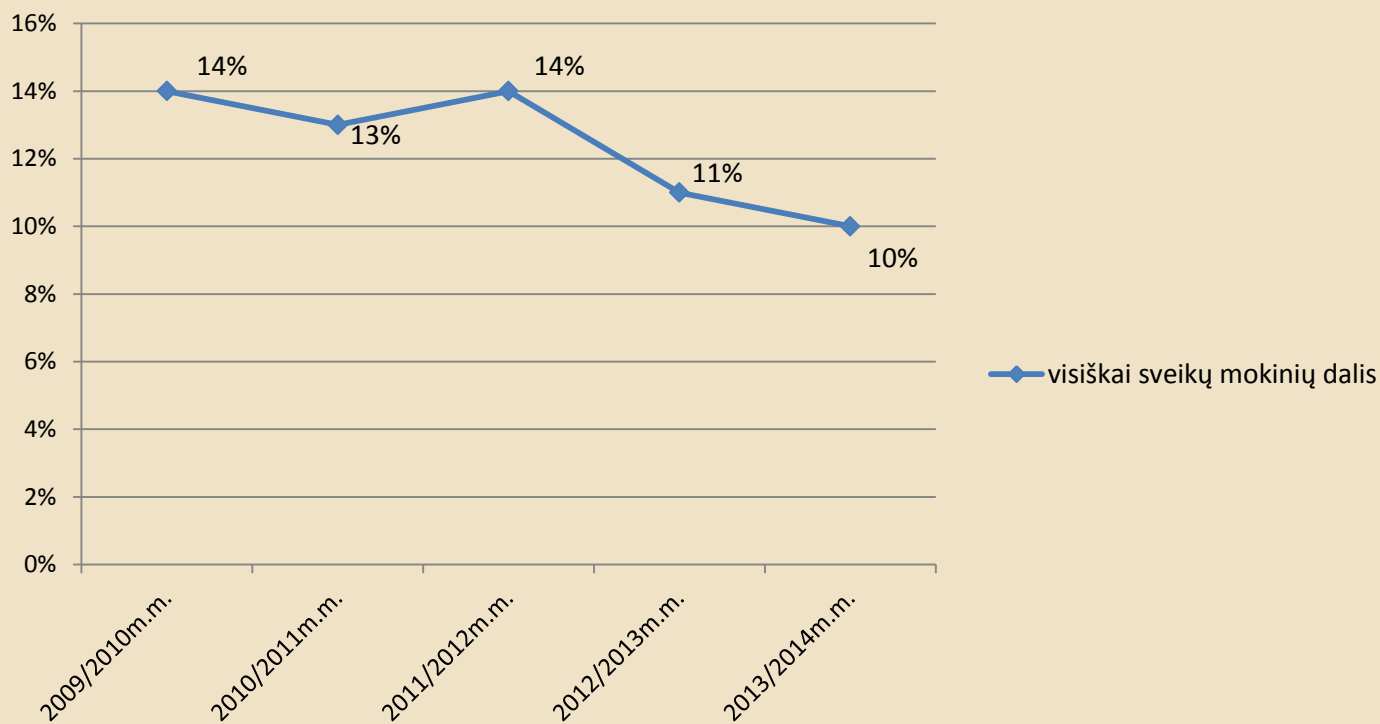
## Mokinių dalis, kuri yra visiškai sveika, ir kuri turi sveikatos sutrikimų ar ligų (proc.)



## Visiškai sveikų mokinių dalis, nuo patikrinusių pagal klasių grupes (proc.)



### Visiškai sveikų mokinių dalis 2009/2010 m.m. - 2013/2014 m.m. (proc.)





# KŪNO MASĖS INDEKSAS

**Kūno masės indeksas (KMI) = svoris (kg) : ūgis (m)<sup>2</sup>**

**KMI reikšmės:**

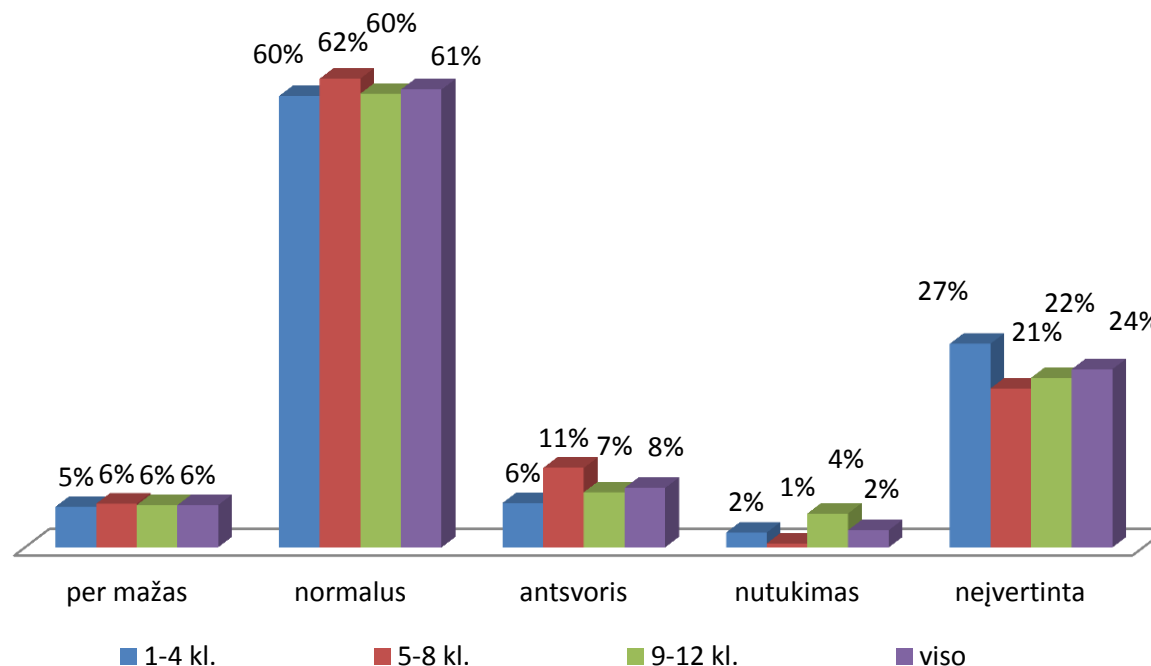
**Svoris per mažas** (iki 18,5) - yra didesnė rizika susirgti tam tikromis ligomis dėl mažo svorio ir mitybos nepakankamumo.

**Svoris yra normalus ( 18,5 - 25)**

**Antsvoris** (nuo 25 - 30) - didėja rizika susirgti su nutukimu susijusiomis ligomis (aterosklerozė, II tipo cukrinis diabetas, arterinė hipertenzija ir pan.),

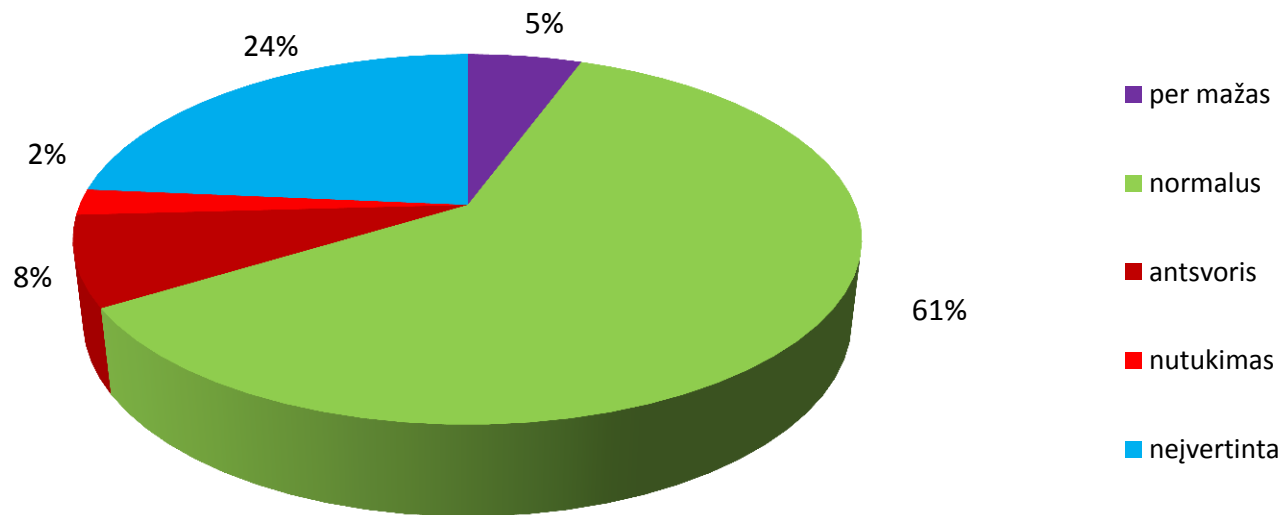
**Nutukimas** ( nuo 30 - 40 ir daugiau) - rizika susirgti su nutukimu susijusiomis ligomis.

## Mokinių pasiskirstymas pagal KMI vertinimą ir klasių grupes (proc.)



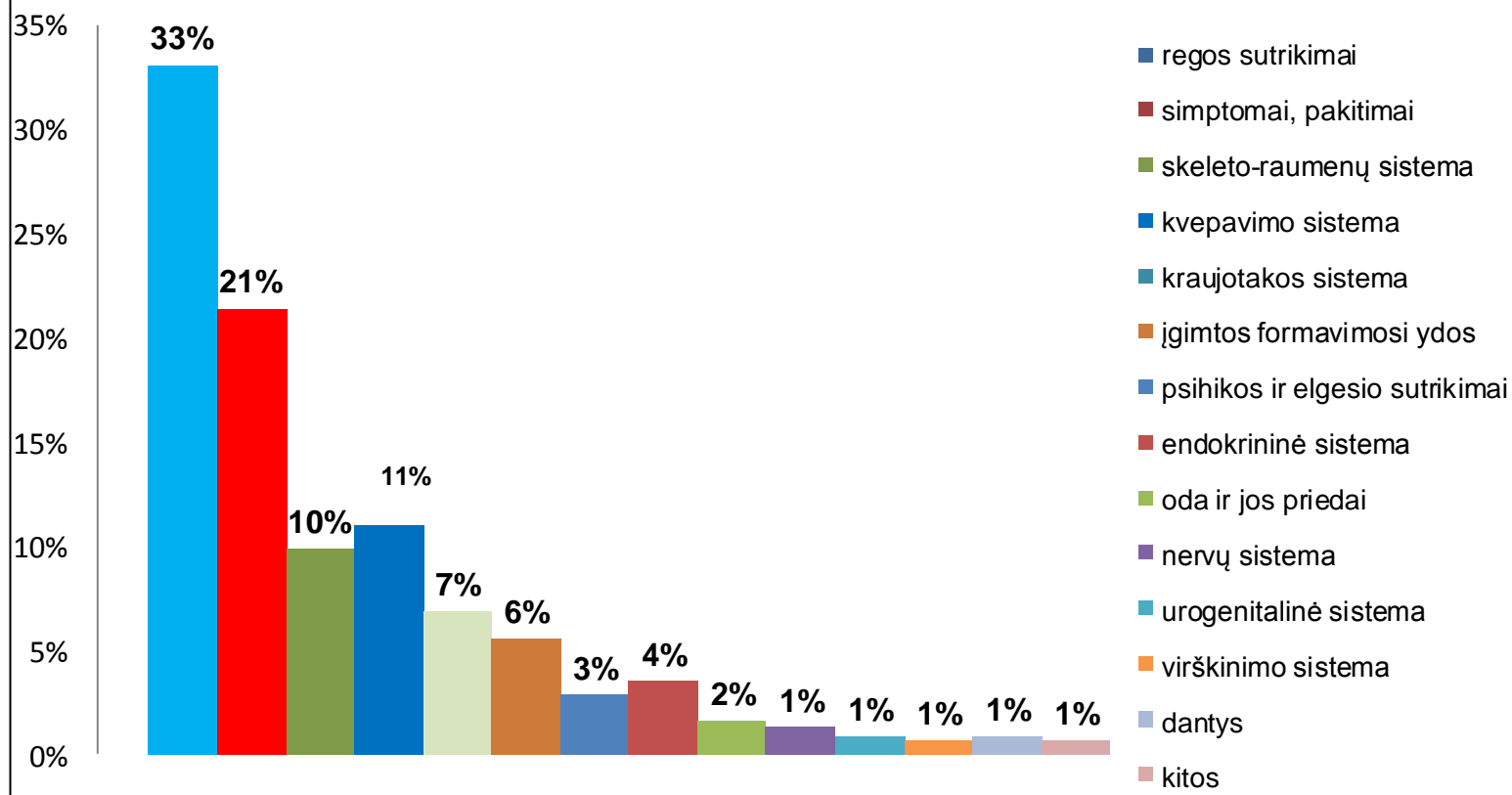


### Pasitikrinusiųjų mokinių pasiskirstymas pagal KMI vertinimą (proc.)



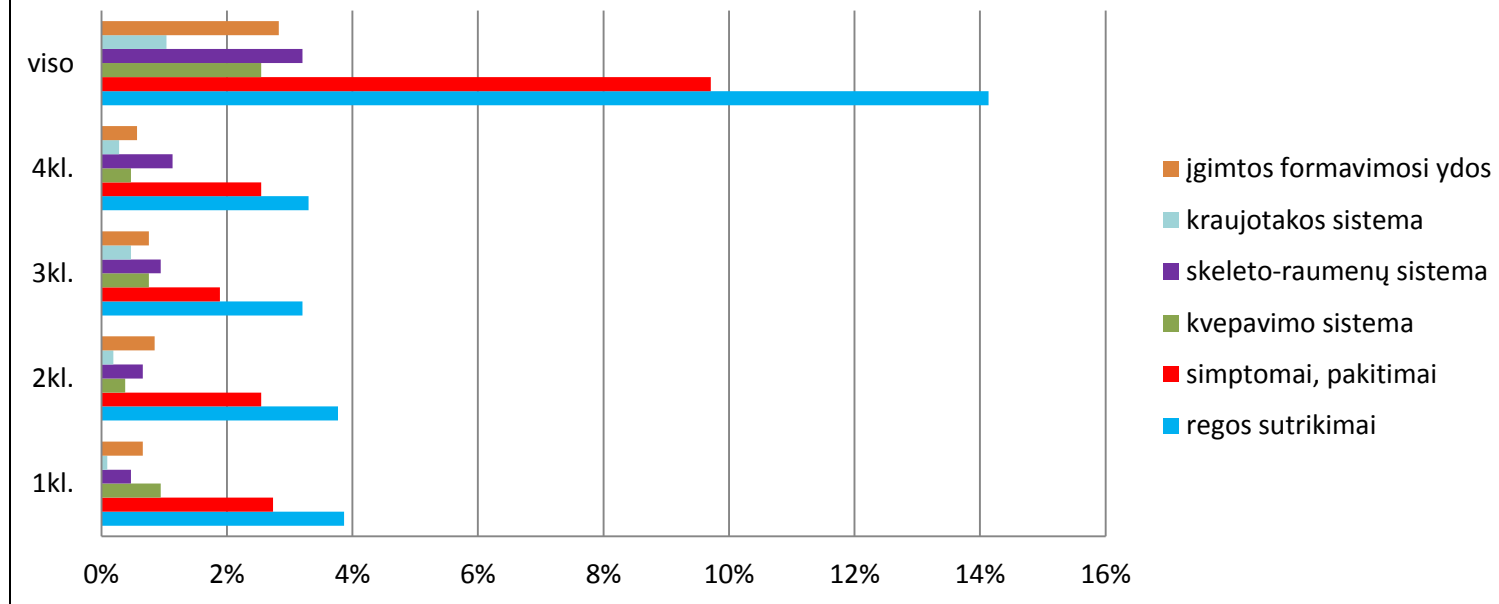
# **DOMINUOJANČIOS LIGOS IR SVEIKATOS SUTRIKIMAI GIMNAZIJOJE**

## Mokinių turinčių tam tikrą organų sistemos sutrikimą 2013m. (proc.)



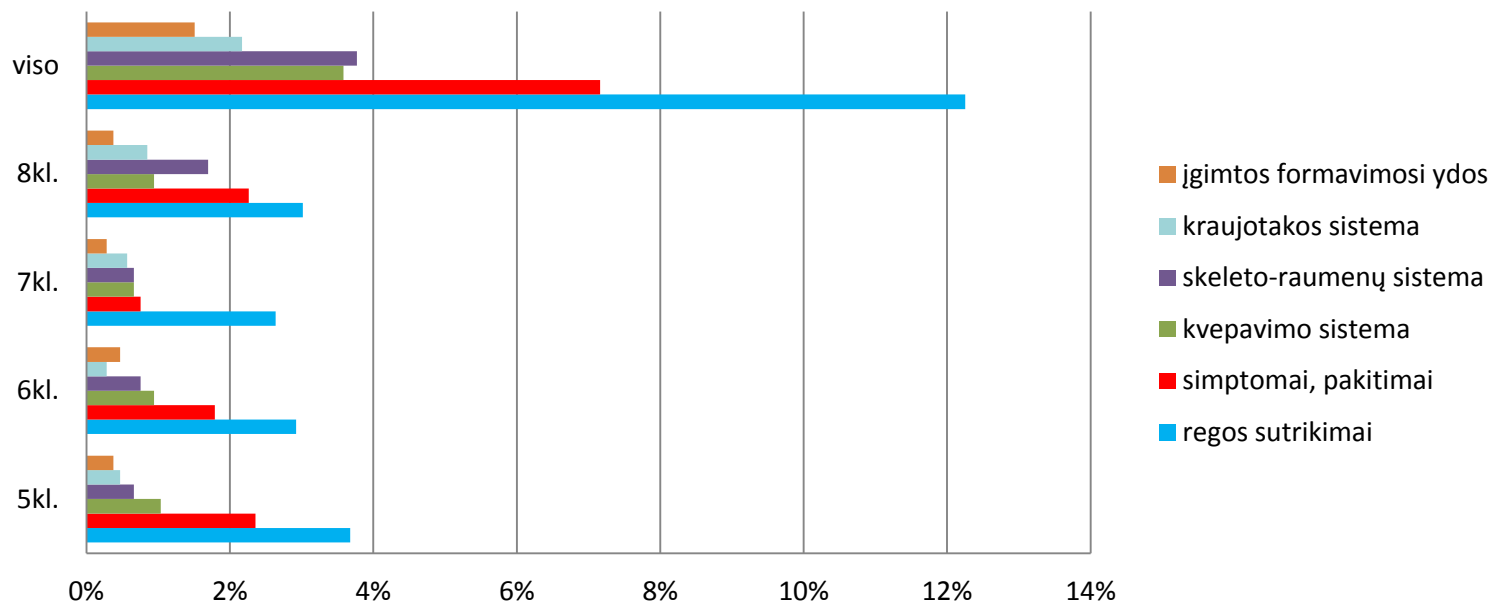


### Mokinių dalis, turinti tam tikrą organų sistemos sutrikimą 1-4 kl. (proc.)

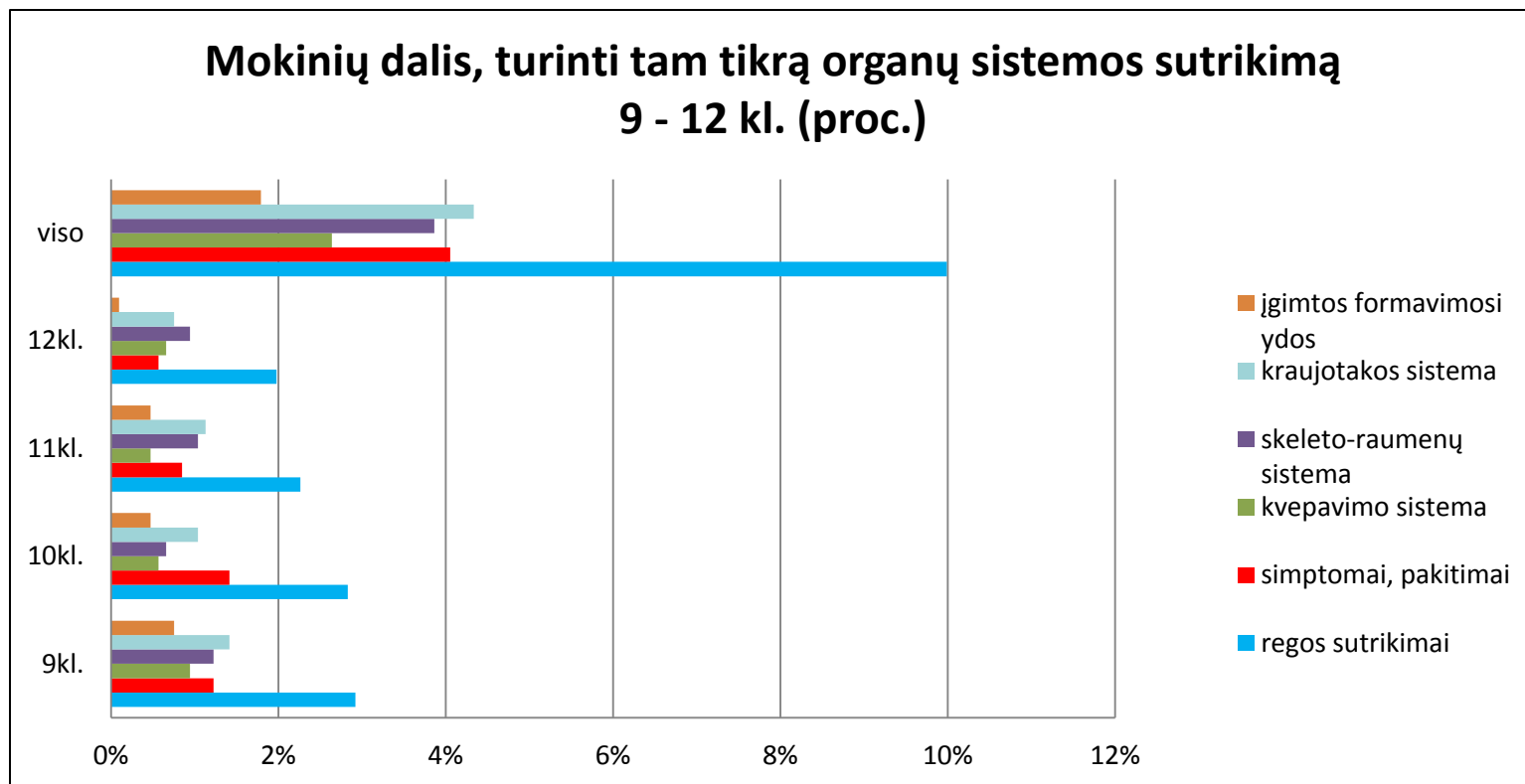




### Mokinių dalis, turinti tam tikrą organų sistemos sutrikimą 5 - 8 kl. (proc.)







# VAIKO SVEIKATOS PAŽYMĖJIME – dantų ir žandikaulių būklės įvertinimas

## VAIKO SVEIKATOS PAZYMEJIMAS

(daž) \_\_\_\_\_ Nr. \_\_\_\_\_

(sudarymo vieta) \_\_\_\_\_

Vardas, pavardė \_\_\_\_\_ Gimimo metai \_\_\_\_\_

I. Fizinės būklės įvertinimas procentiniu metodu \_\_\_\_\_

Ūgis \_\_\_\_\_ cm, svoris \_\_\_\_\_ kg, kūno masės indeksas (KMI) \_\_\_\_\_

KMI įvertinimas: per mažas  normalus  antsvoris  nutukimas

Kraujospūdis \_\_\_\_\_ / \_\_\_\_\_ mmHg Klausai: normali  sutrikusi

Rega be korekcijos / su korekcija: dešinė akis \_\_\_\_\_ / kairė akis \_\_\_\_\_

Regos sutrikimai (*nurodyti*) \_\_\_\_\_

Normali būklė

Sutrikimai  
Kraujotakos sistema

Kvėpavimo sistema

Nervų sistema

Virškinimo sistema

Urogenitalinė sistema

Endokrininė sistema

Skeleto-raumenų sistema

Kraujas

Oda ir jos priedai

Diagnozė \_\_\_\_\_

Vaikas gali dalyvauti mokykloje vykdomoje ugdymo veikloje, įskaitant kūno kultūros ugdymą, be jokių apribojimų.

Vaikas gali dalyvauti mokykloje vykdomoje ugdymo veikloje, laikydamasis šių rekomendacijų *Nurodyti rekomendacijas (dieta, fizinės veiklos apribojimai, vengti alergenių ir kt.)*

Vaikui gali prireikti skubios pagalbos mokykloje (dėl alergijos, lėtinų ligų ir kt.)

*Nurodyti priežastis ir pirmosios pagalbos priemones*

Fizinio ugdymo grupė: pagrindinė  parengiamoji  specialioji

Vaikas atleistas nuo kūno kultūros pamokų iki (*nurodyti datą*) \_\_\_\_\_

Šeimos gydytojas ar vaikų ligų gydytojas \_\_\_\_\_ (parašas) \_\_\_\_\_ (spaudas)

Kontaktinis telefonas \_\_\_\_\_

## II. Dantų ir žandikaulių būklės įvertinimas:

Pieniniai dantys: k  p  i  Nuolatiniai dantys: K  P  I

(rašyti skaičius)

(rašyti skaičius)

Sakandžio patologija: nėra  pavienių dantų  žandikaulių

Odontologas \_\_\_\_\_ (parašas) \_\_\_\_\_ (spaudas) \_\_\_\_\_ (įrašyti spaudas)

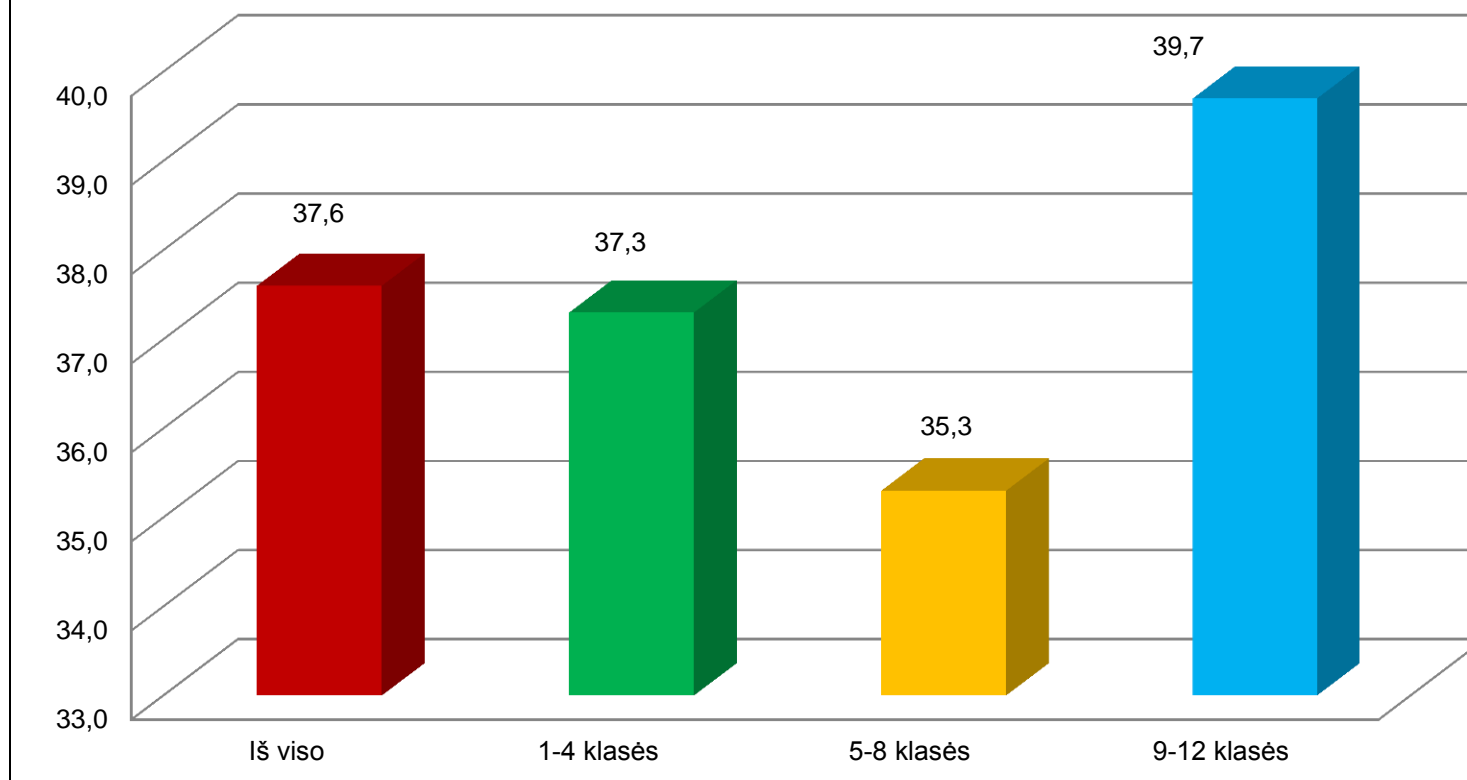
Nuo 2013 m. vaikas profilaktiškai turi apsilankyti pas gydytoją odontologą, kuris turi įvertinti dantų ir žandikaulių būklę.

2013/2014 m. m. profilaktiškai buvo patikrinta ir įvertinta ~ 50 proc. mokinių dantų ir žandikaulių būklė.

Įvertinus paaiškėjo, kad maždaug kas trečias mokinys turi karieso pažeistų dantų.

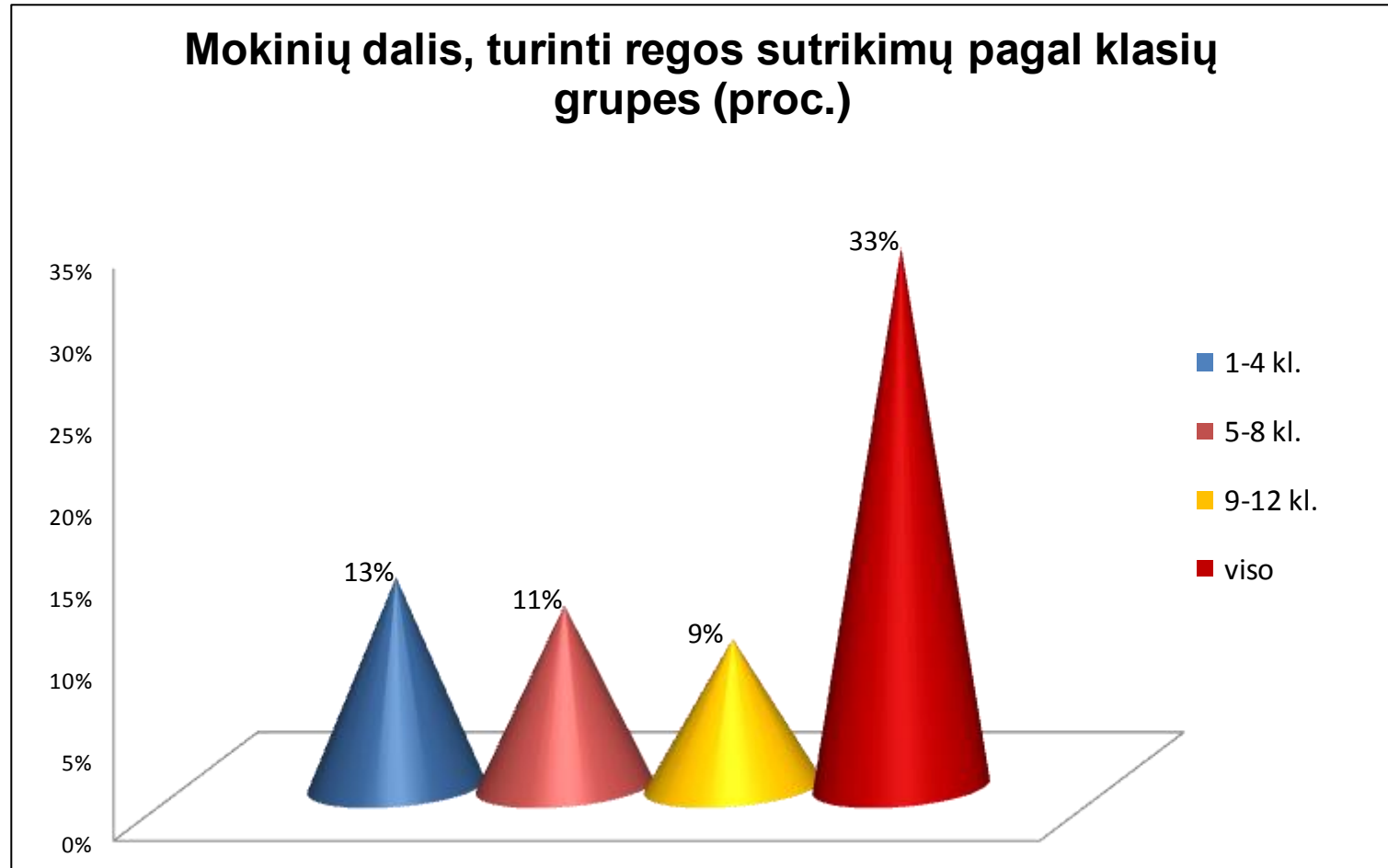


## Mokinių dalis, turinti kariesu pažeistų dantų (proc.)



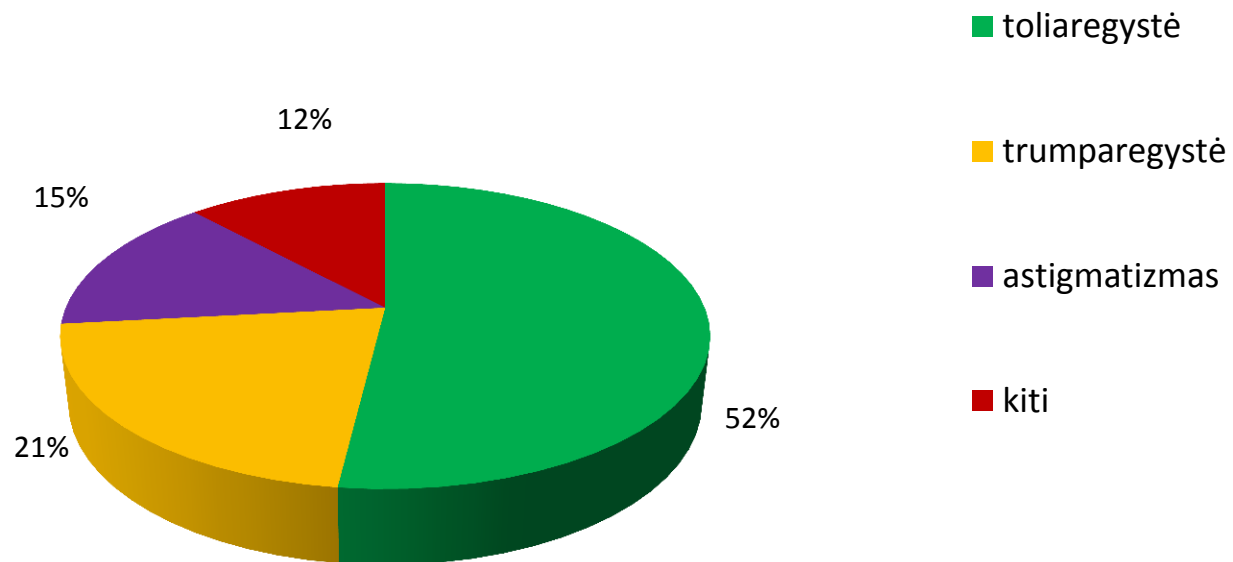
# REGOS SUTRIKIMAI

## Mokinių dalis, turinti regos sutrikimų pagal klasių grupes (proc.)



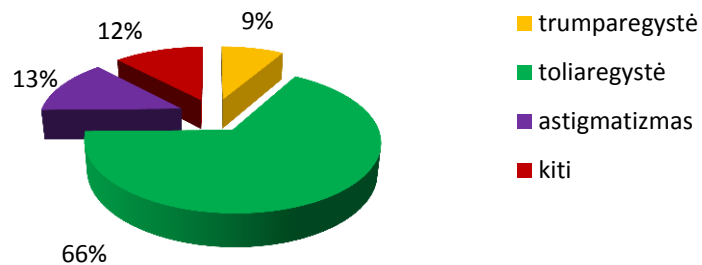


## Regos sutrikimų struktūra (proc.)

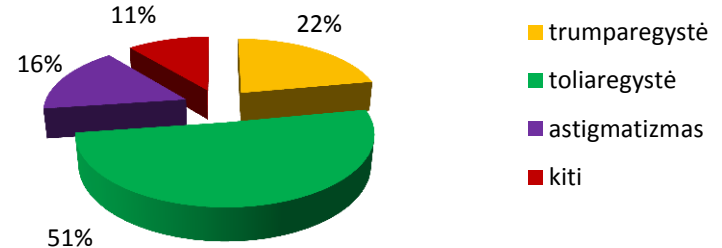




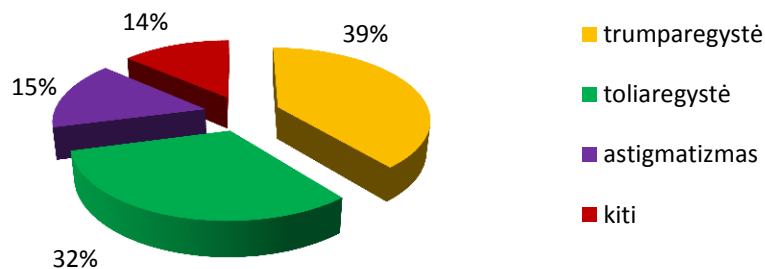
### Regos sutrikimų struktūra 1-4 kl. (proc.)



### Regos sutrikimų struktūra 5-8 kl. (proc.)



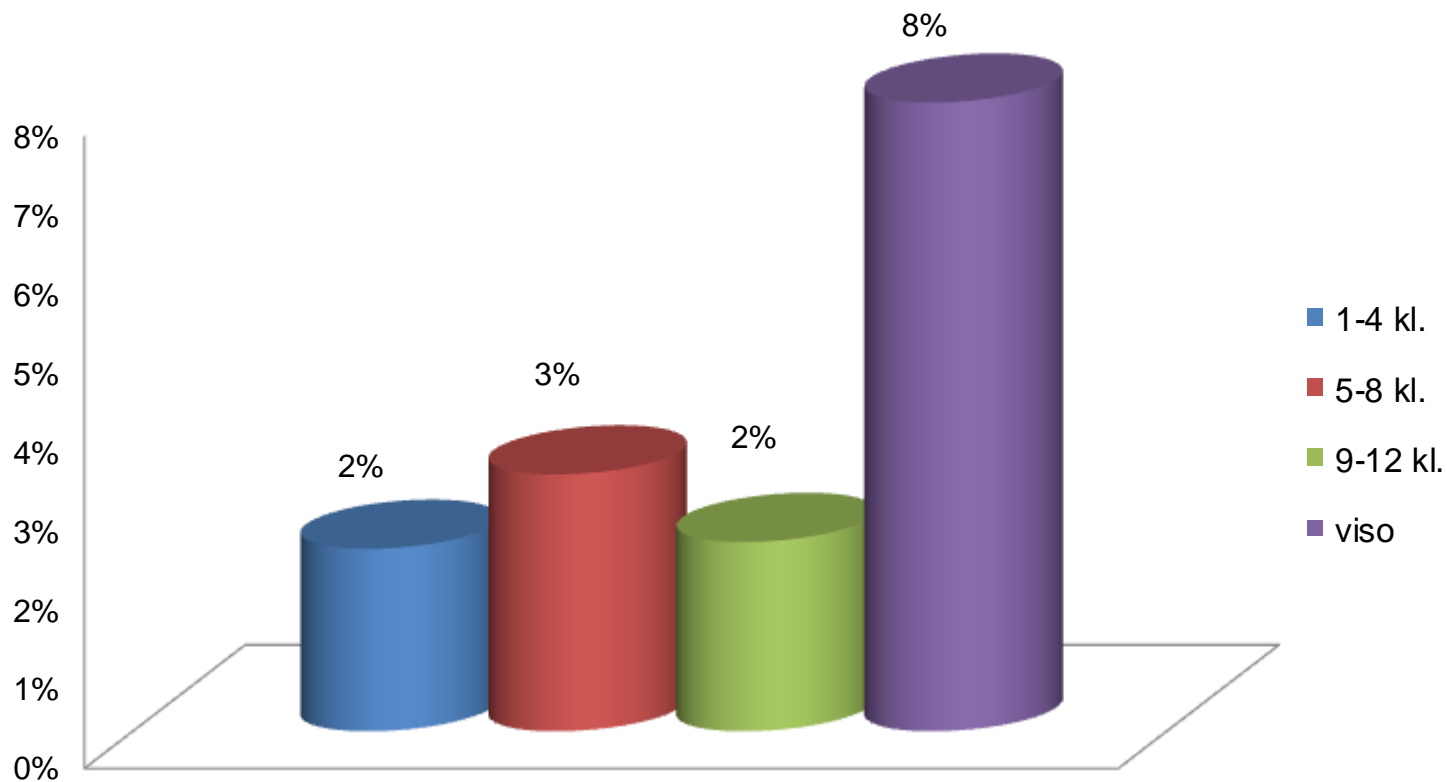
### Regos sutrikimų struktūra 9-12 kl. (proc.)



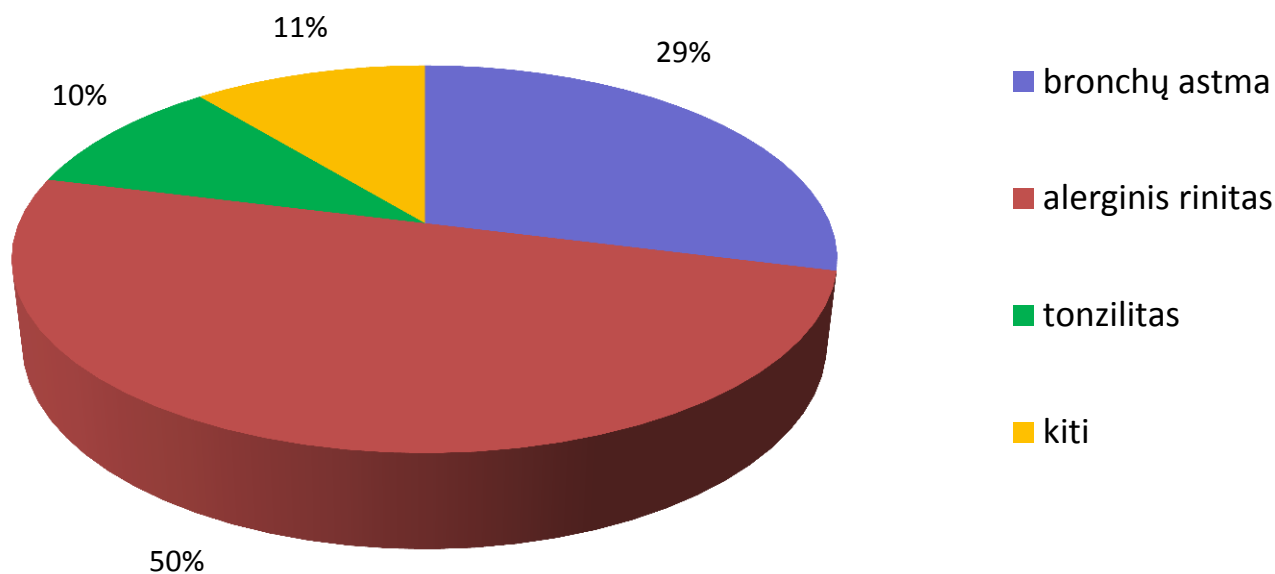
# KVĖPAVIMO SISTEMA



### Mokinių dalis, turinti kvėpavimo sistemos sutrikimų pagal klasių grupes (proc.)

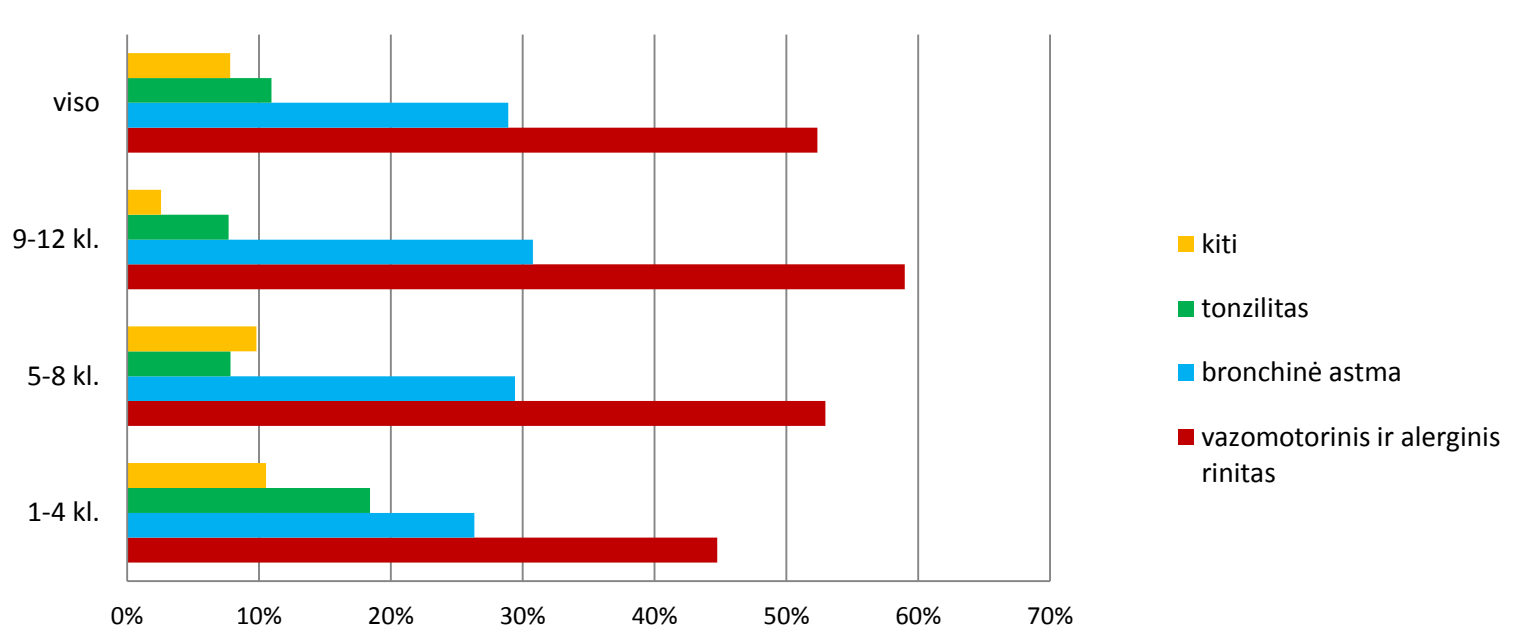


## Kvepavimo sistemos ligų struktūra (proc.)



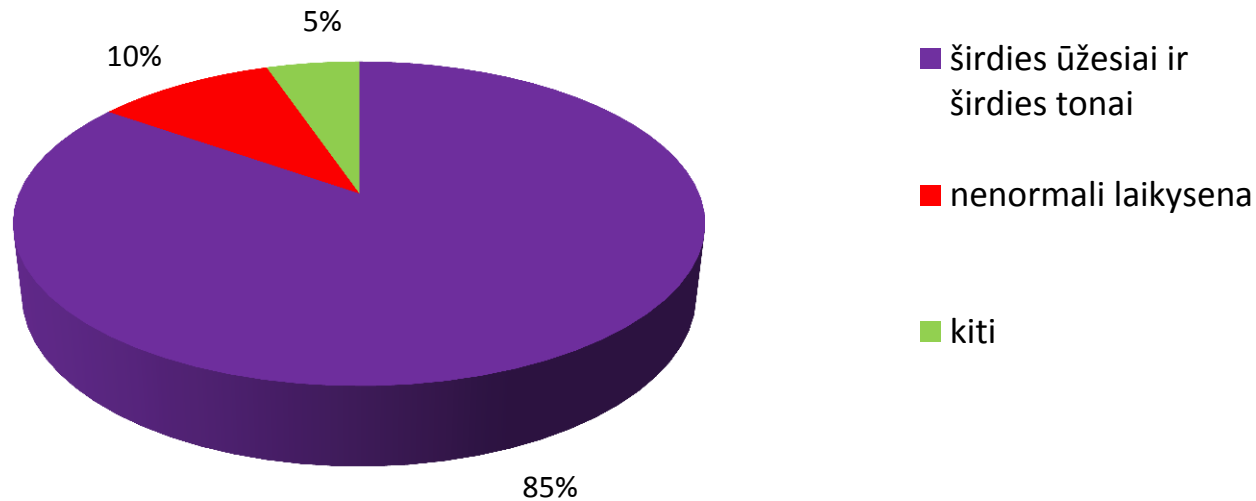


### Mokinių dalis, turinti kvėpavimo sistemos sutrikimus pagal klasių grupes (proc.)





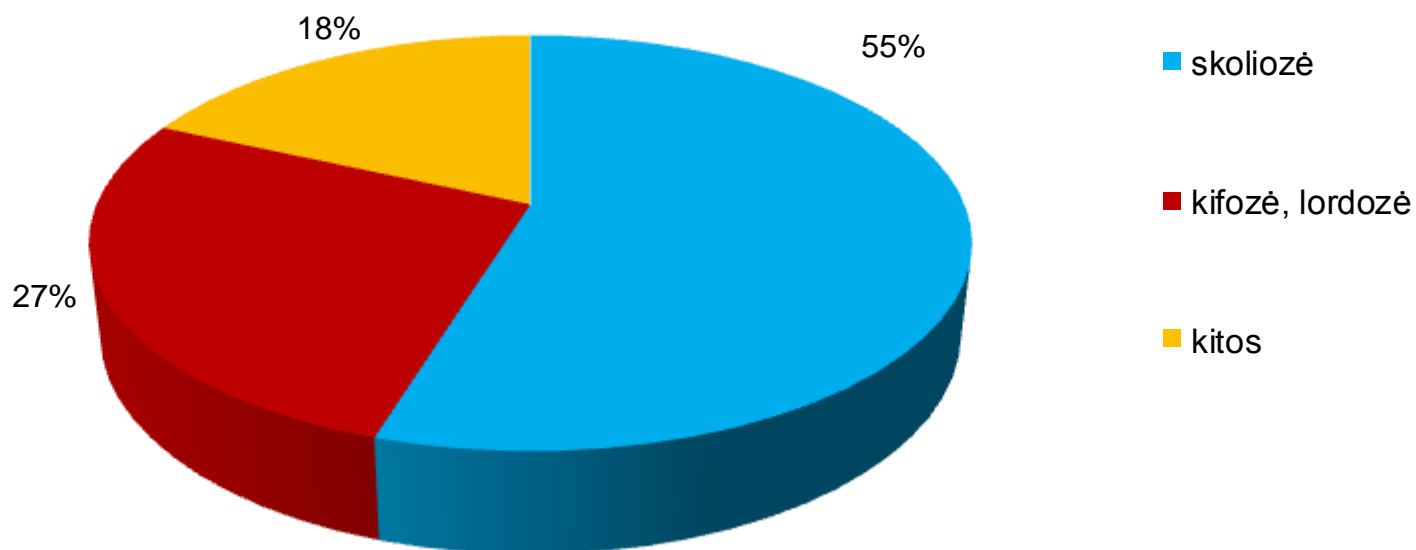
### Simptomų, pakitimų ir nenormaliu radinių struktūra (proc.)



# JUNGIAMOJO AUDINIO IR SKELETO - RAUMENŲ SUTRIKIMAI



## Skeleto-raumenų sistemos struktūra (proc.)



## Laikysena, turinti sutrikimų, vadinama ydinga, netaisyklinga

### Netaisyklinga kūno laikysena būna įvairių formų:

- ✓ **Kifožė** arba susikūprinimas (gr. *kyphos* - kreivas, kuprotas)
- ✓ **Lordozė** – pernelyg išlenkta nugara (gr. *lordos* - puslankis)
- ✓ **Skoliozė** - stuburo iškrypimas į šonus (gr. *skolios* - kreivas, išlenktas)

Normali nugara

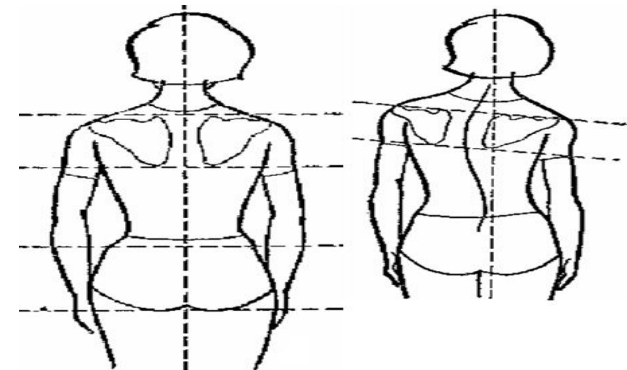


Lordozė



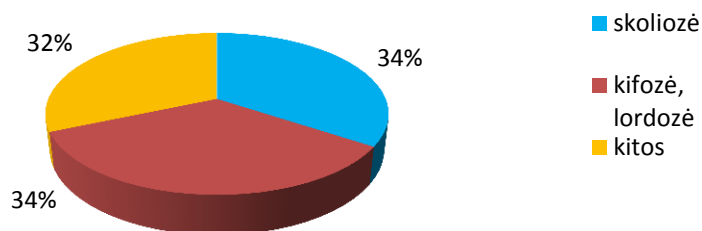
### Skoliozės požymiai:

- ❖ atkišti į priekį, pakelti arba nesimetriški pečiai
- ❖ atsikišusi viena arba abi mentės
- ❖ nesimetriškas liemuo
- ❖ pasisukęs dubuo arba vienas dubens kraštas aukščiau už kitą
- ❖ išpūstas pilvas, pernelyg didelis juosmens išlenkimas
- ❖ palinkusi nugara ir įdubusi krūtinės ląsta

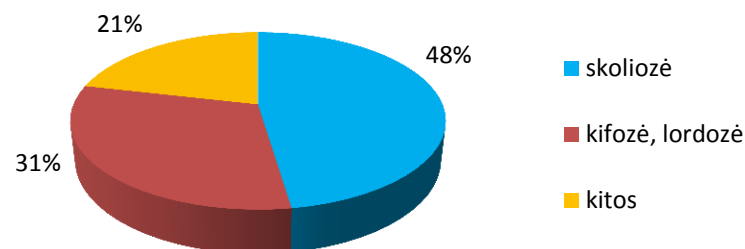




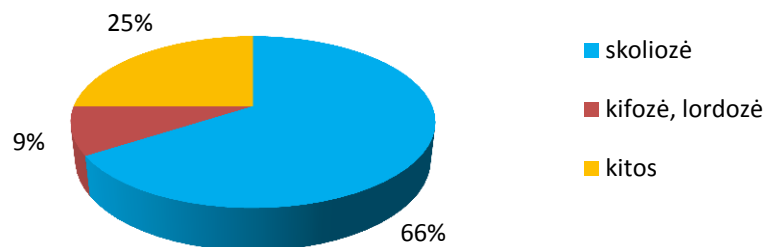
### Skeleto-raumenų sistemos struktūra 1-4 kl. (proc.)



### Skeleto-raumenų sistemos struktūra 5-8 kl. (proc.)

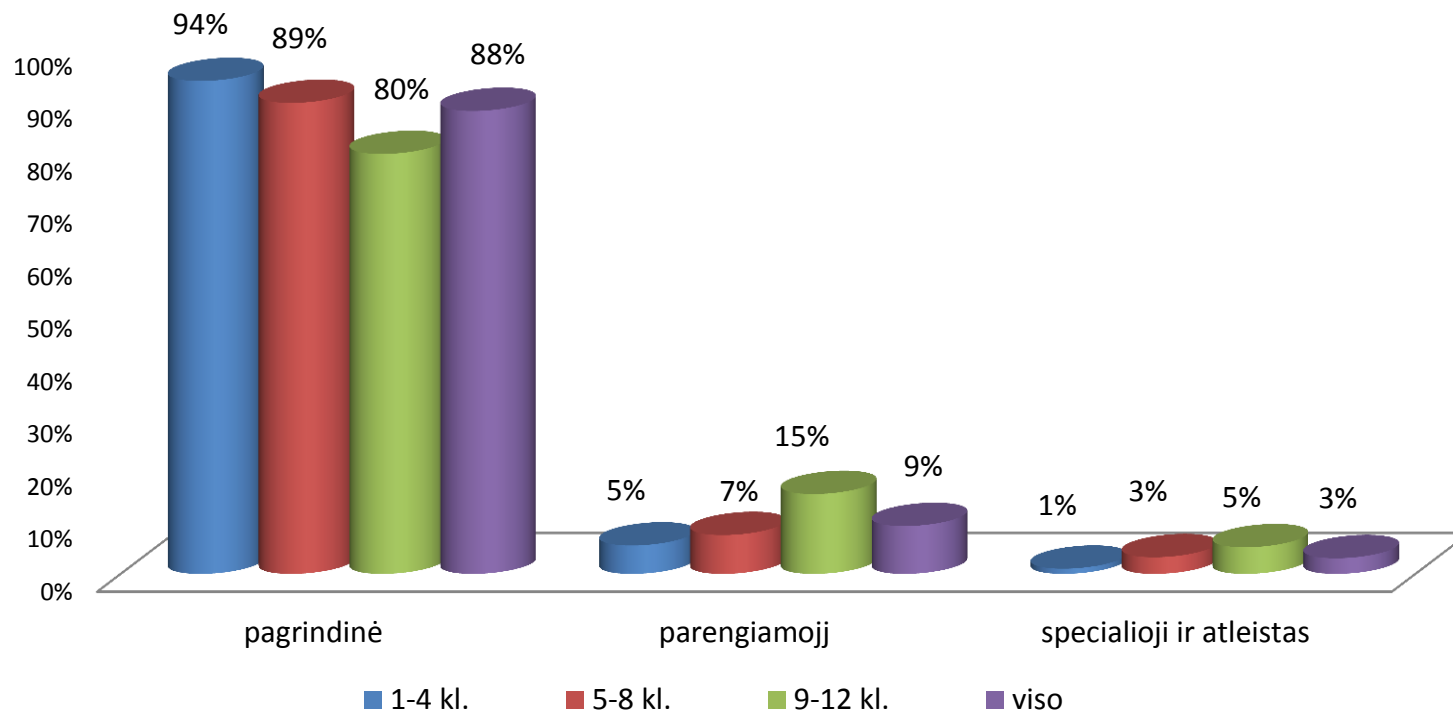


### Skeleto-raumenų sistemos struktūra 9-12 kl. (proc.)





## Mokinių dalis, pagal fizinio ugdymo grupes ir klasių grupes (proc.)



## APIBENDRINIMAS

- H.Zudermano gimnazijoje yra **98 proc.** profilaktiškai sveikatą pasitikrinusių mokinių;
- Visiškai sveiki mokiniai sudaro **10 proc.** nuo visų mokinių, kurie profilaktiškai pasitikrino sveikatą;
- Tarp mokinių, kurie pasitikrino sveikatą, labiausiai paplitusios ligos ir sutrikimai: **regos sutrikimai - 33 proc., simptomai, pakitimai ir radiniai – 21 proc., skeleto -raumenų sistemos sutrikimai – 10 proc.(buvo 11%), kvėpavimo sutrikimai – 11 proc. (buvo 9%) ir kraujotakos sistemos ligos ir sutrikimai – 7 proc. (buvo 8%)**
- Dažniausiai neįvertinami sveikatos aspektai: fizinė būklė, kraujospūdis ir KMI.

## Rekomendacijos

**Remiantis analizės rezultatais, daugiau dėmesio turi būti skiriama mokinių sveikatos stiprinimo žinių ir įgūdžių formavimui:**

Kadangi labai svarbu mažinti gyvensenos rizikos veiksnius, kurie sąlygoja daugelio ligų atsiradimą, reikia organizuoti ir vykdyti įvairius mokymus:

- ✓ sveikos mitybos,
- ✓ fizinio aktyvumo bei streso valdymo temomis,
- ✓ rūkymo ir alkoholio vartojimo žalos sveikatai temomis;
- ✓ akių ligų profilaktikai;
- ✓ darbo ir poilsio režimo propagavimui.

**DĖKOJU UŽ DĖMESĮ**