



H. Zudermano gimnazijos mokinių sveikatos rodiklių 2014 m. analizė

Parengė: visuomenės sveikatos priežiūros specialistė

Svetlana Lemkienė

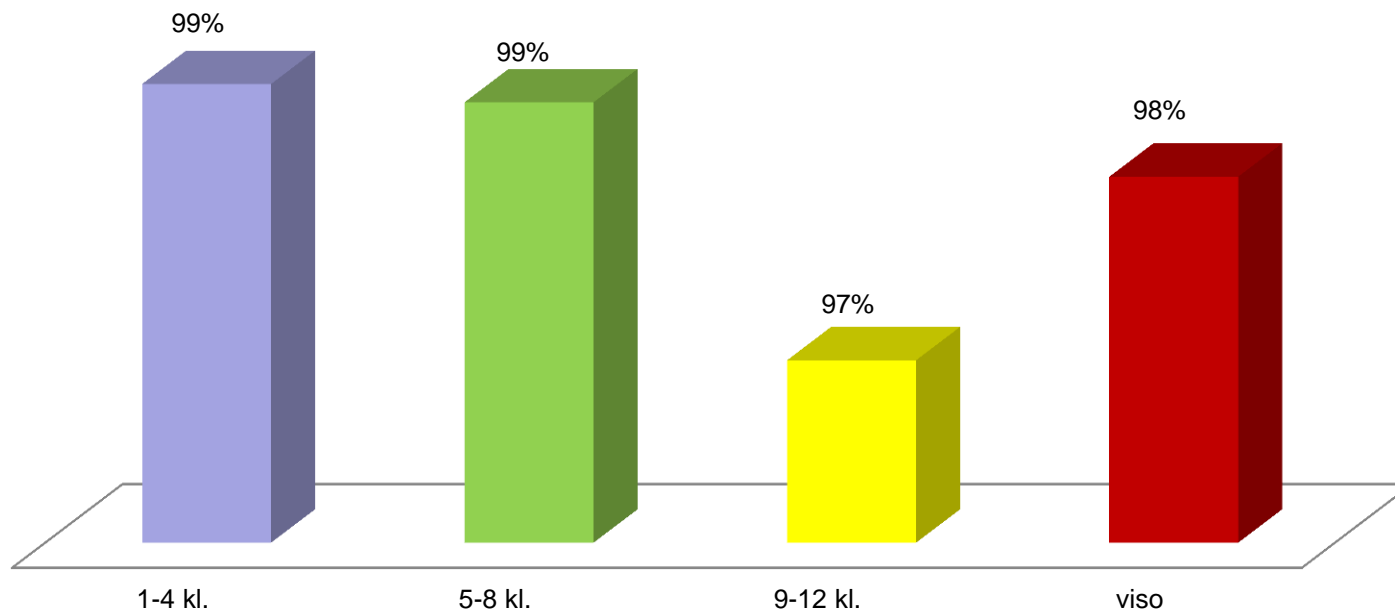
- ❖ Biuro pastangomis sukurta Sveikatos biuro programa, skirta Klaipėdos mokinių sveikatos duomenų kaupimui.
- ❖ Programos nuoroda www.ksbs.lt
- ❖ Duomenys prieinami tik Biuro darbuotojams, nes siekiama užtikrinti asmens duomenų konfidencialumą.
- ❖ Duomenų šaltinis yra Vaiko sveikatos pažymėjimai (Forma 027-1/a).
- ❖ Mokinių sveikatos duomenų analizė apima pasitikrinusiųjų ir pažymas į mokyklas pristačiusiųjų mokinių skaičių.

Mokinių profilaktinių sveikatos duomenų rezultatų svarba

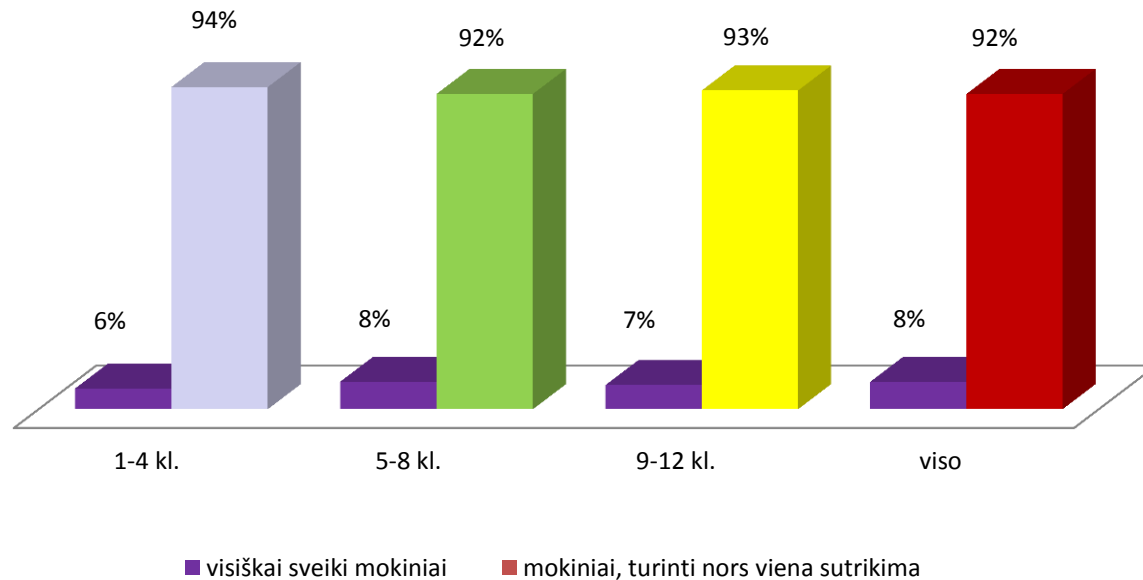
Kasmetinių mokinių profilaktinių patikrinimų duomenys reikalingi:

- kryptingai planuoti ir įgyvendinti sveikatos priežiūrą mokykloje,
- organizuoti tikslesnes sveikatos stiprinimo priemones, susijusias su ligų ir traumų profilaktika.

Mokinių dalis, profilaktiškai pasitikrinusių sveikatą, pagal klasių grupės (proc.)

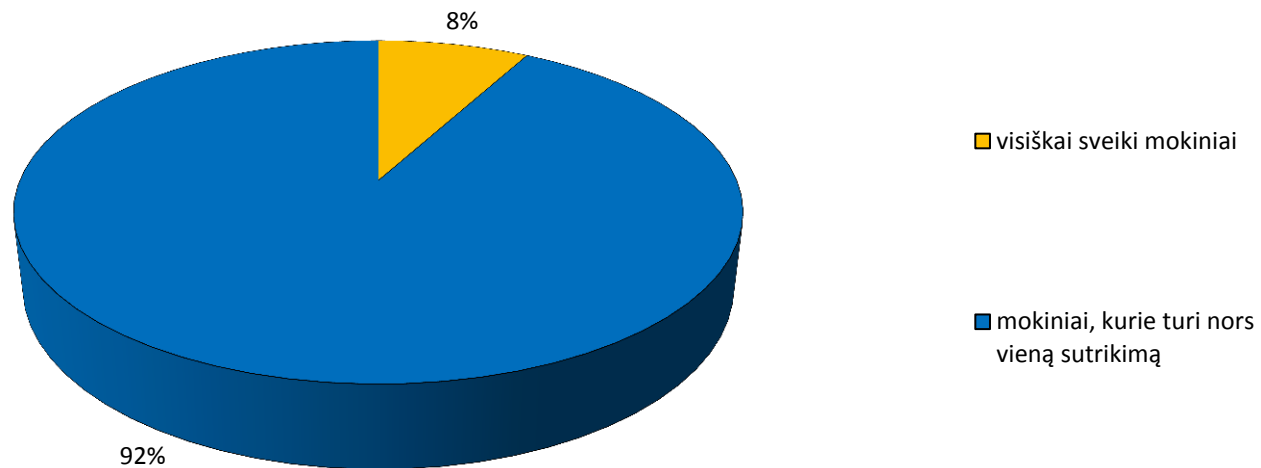


Visiškai sveikų mokinių dalis, nuo patikrinusių pagal klasių grupes (proc.)

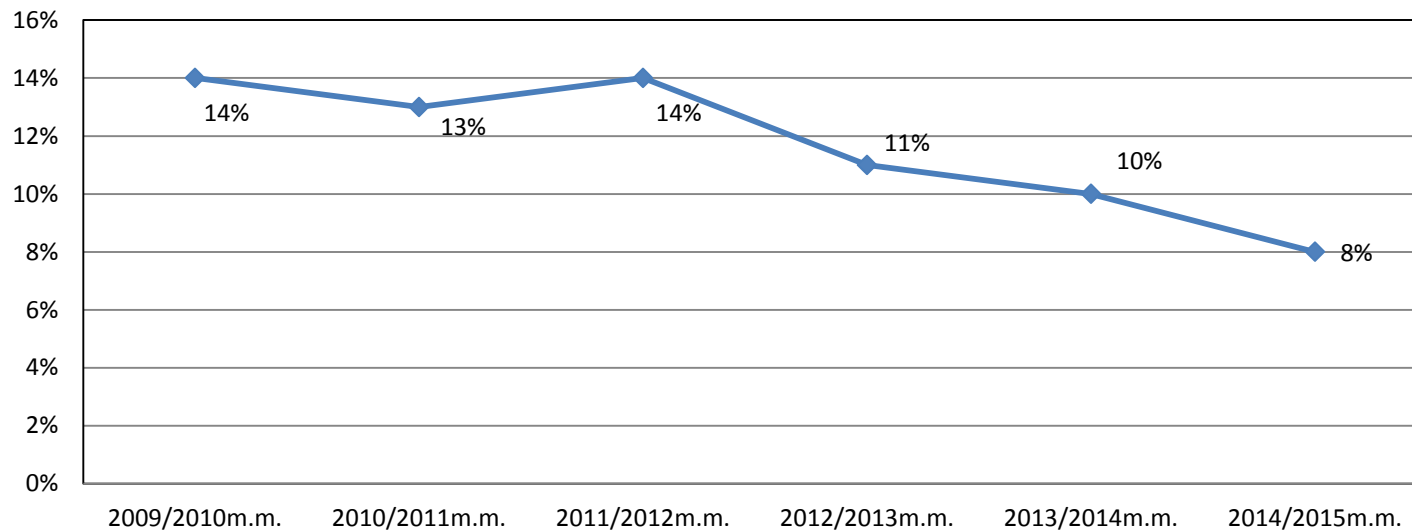




Mokinių dalis, kuri yra visiškai sveika, ir kuri turi sveikatos sutrikimų ar ligų (proc.)

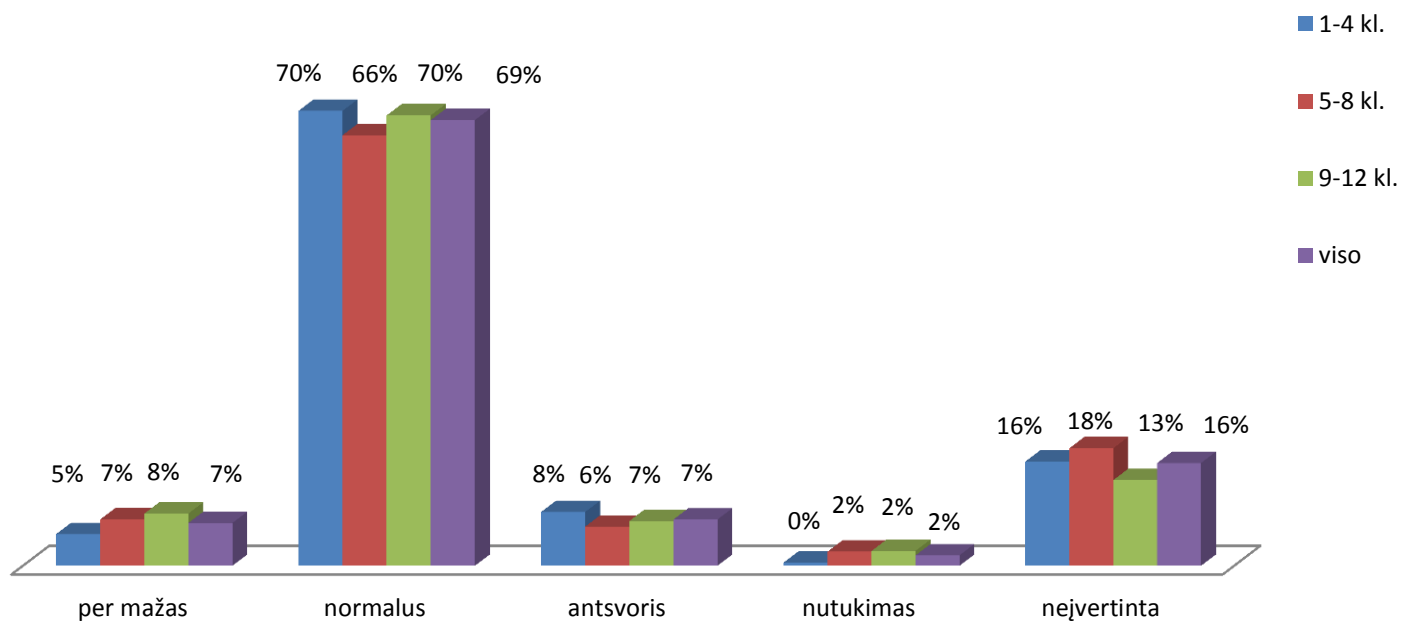


Visiškai sveikų mokinių dalis 2009/2010 m.m.- 2014/2015 m.m



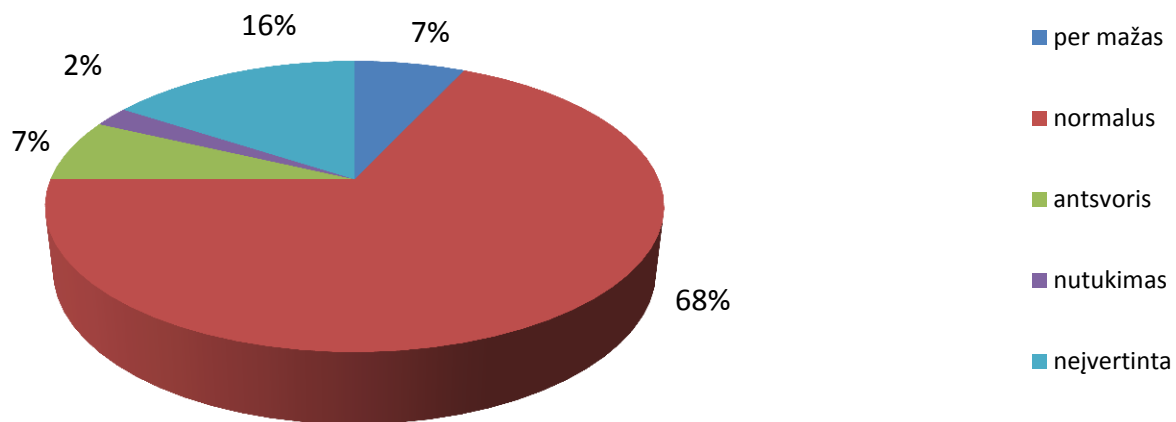
KŪNO MASĖS INDEKSAS

Mokinių pasiskirstymas pagal KMI vertinimą ir klasių grupes (proc.)



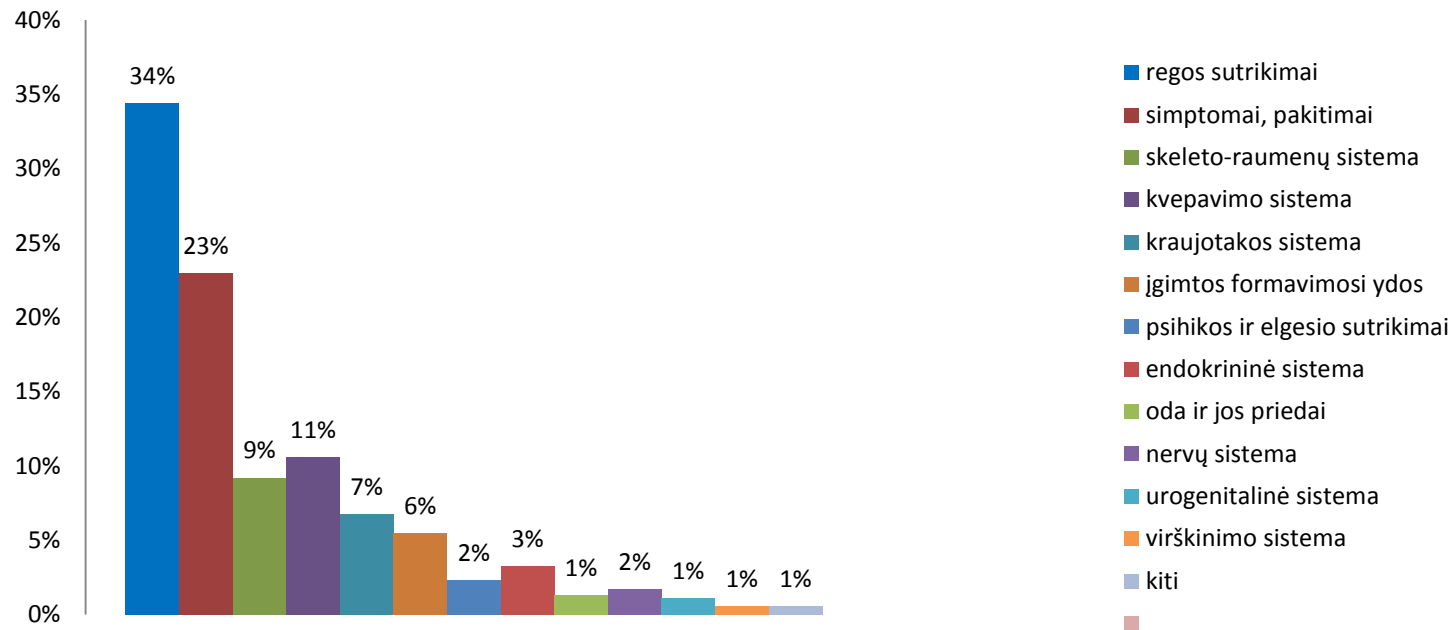


Pasitikrinusiųjų mokinių pasiskirstymas pagal KMI vertinimą (proc.)



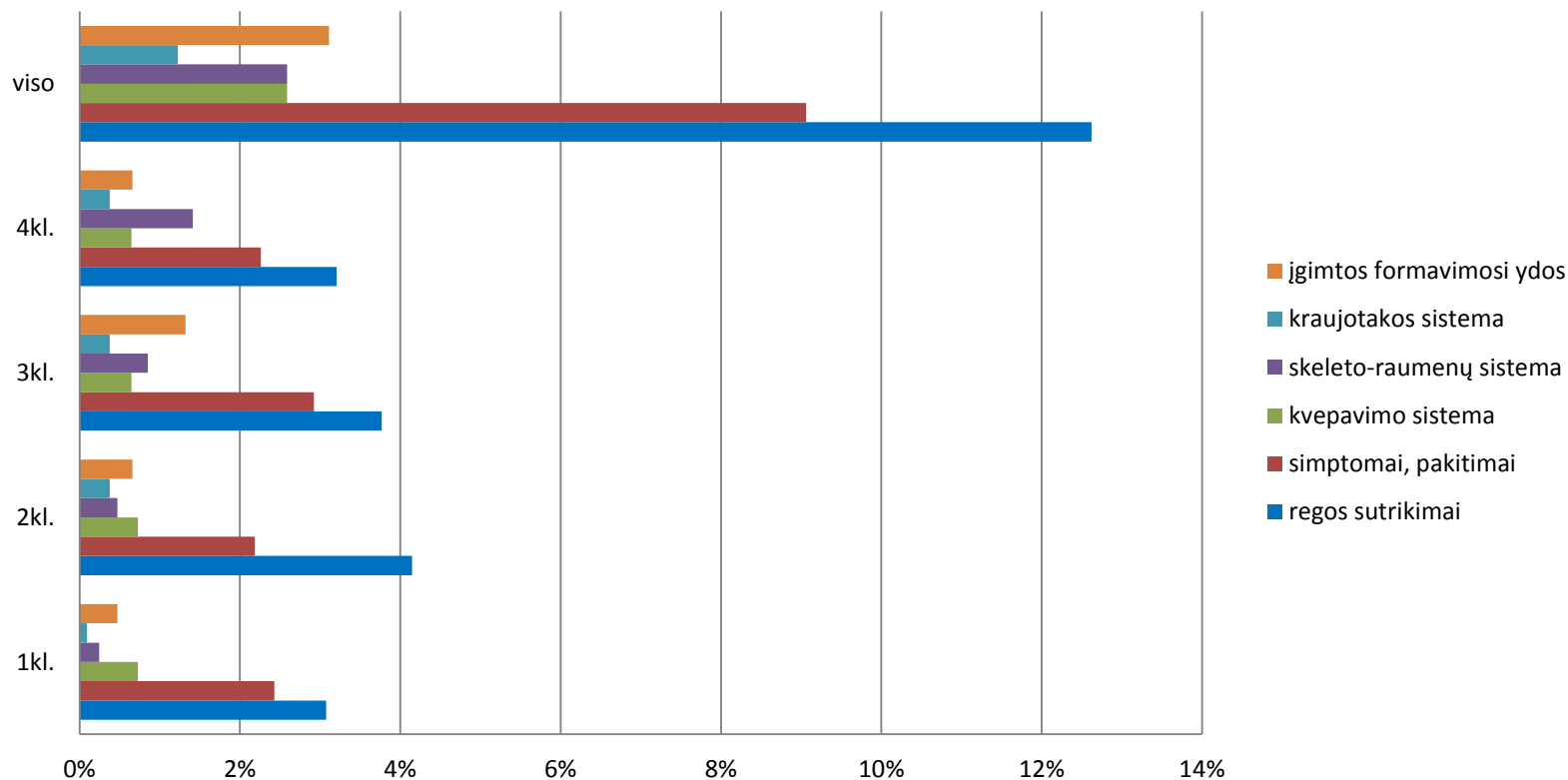
DOMINUOJANČIOS LIGOS IR SVEIKATOS SUTRIKIMAI GIMNAZIJOJE

Mokinių turinčių tam tikrą organų sistemos sutrikimą 2014 m. (proc.)



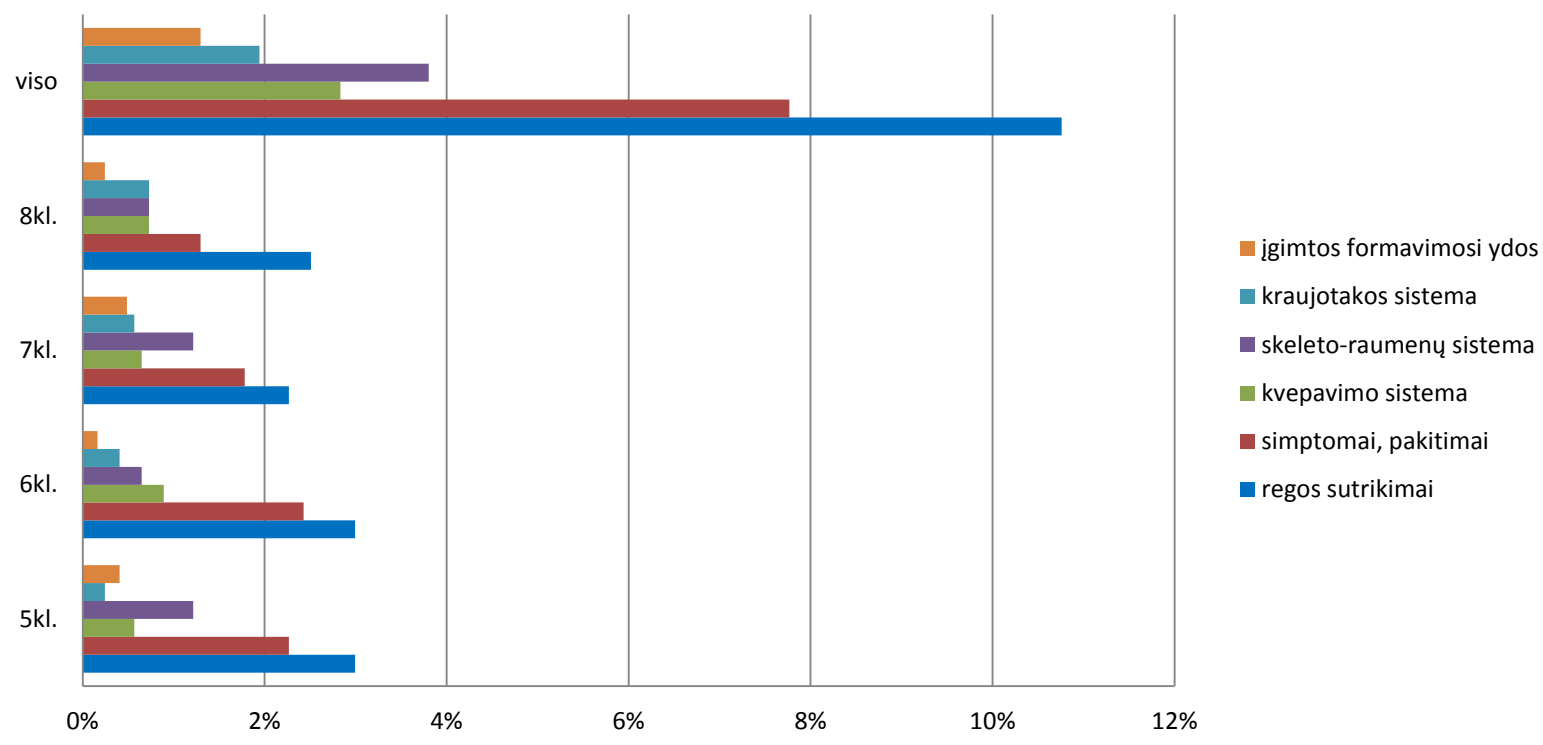


Mokinių dalis, turinti tam tikrą organų sistemos sutrikimą 1-4 kl. (proc.)



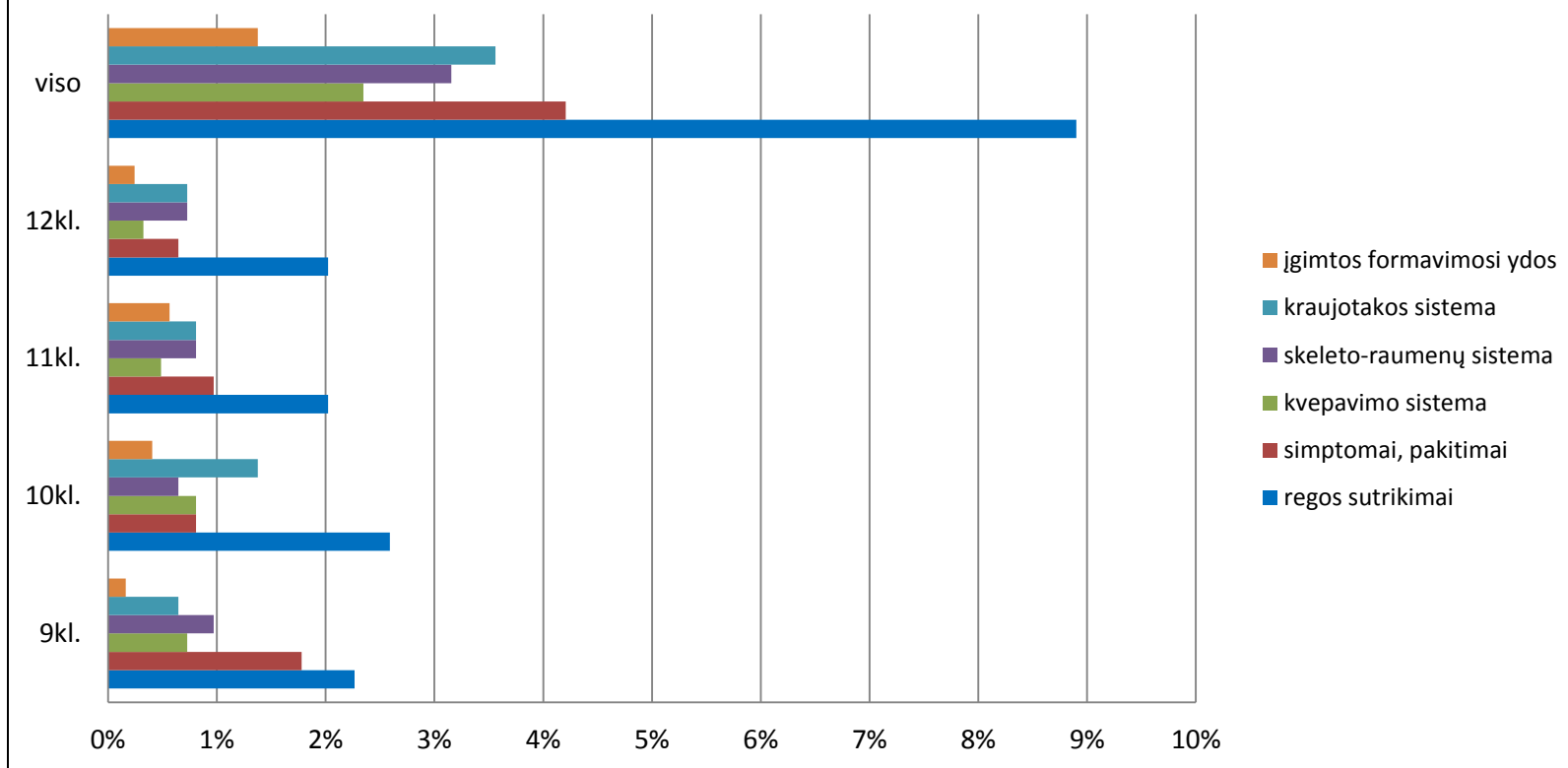


Mokinių dalis, turinti tam tikrą organų sistemos sutrikimą 5-8 kl. (proc.)



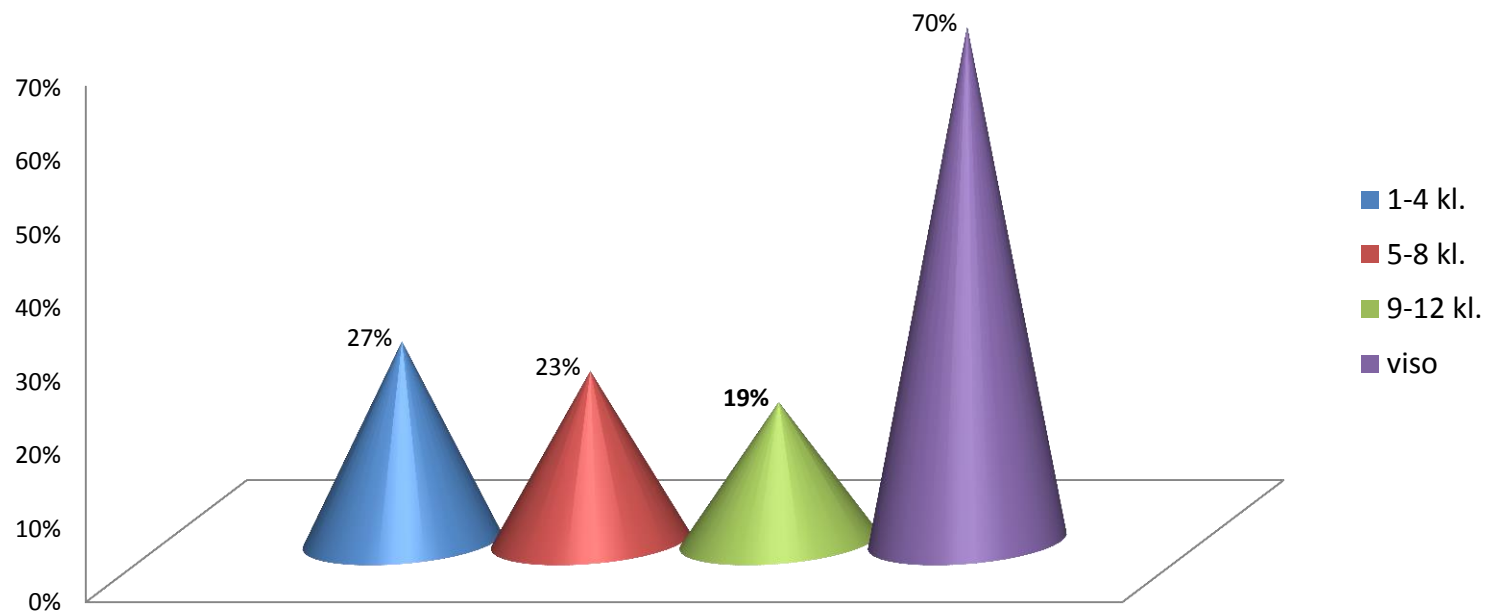


Mokinių dalis, turinti tam tikrą organų sistemos sutrikimą 9 - 12 kl. (proc.)



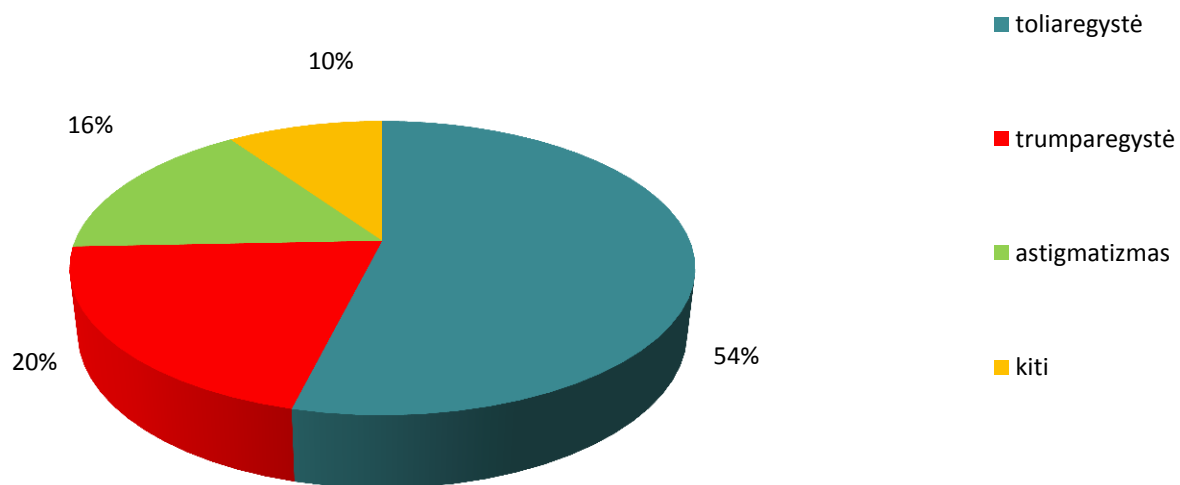
REGOS SUTRIKIMAI

Mokinių dalis, turinti regos sutrikimų pagal klasių grupes (proc.)

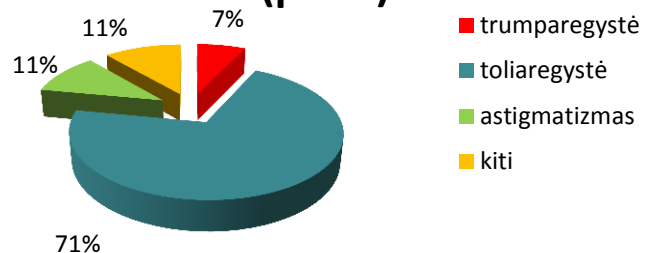




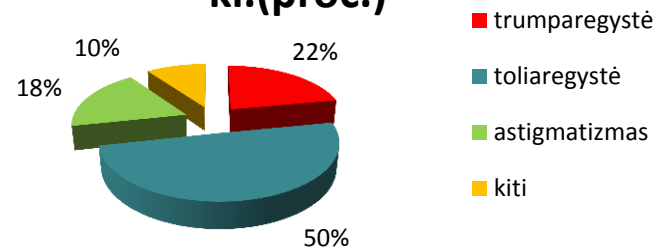
Regos sutrikimų struktūra (proc.)



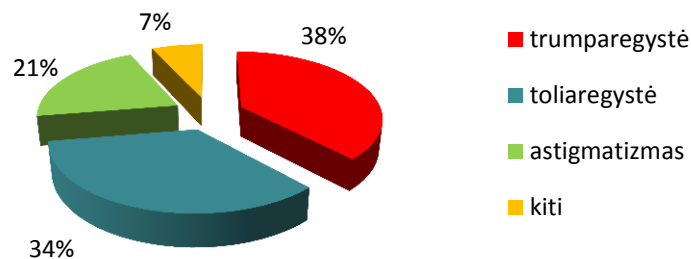
Regos sutrikimų struktūrą 1-4 kl. (proc.)



Regos sutrikimų struktūrą 5-8 kl.(proc.)

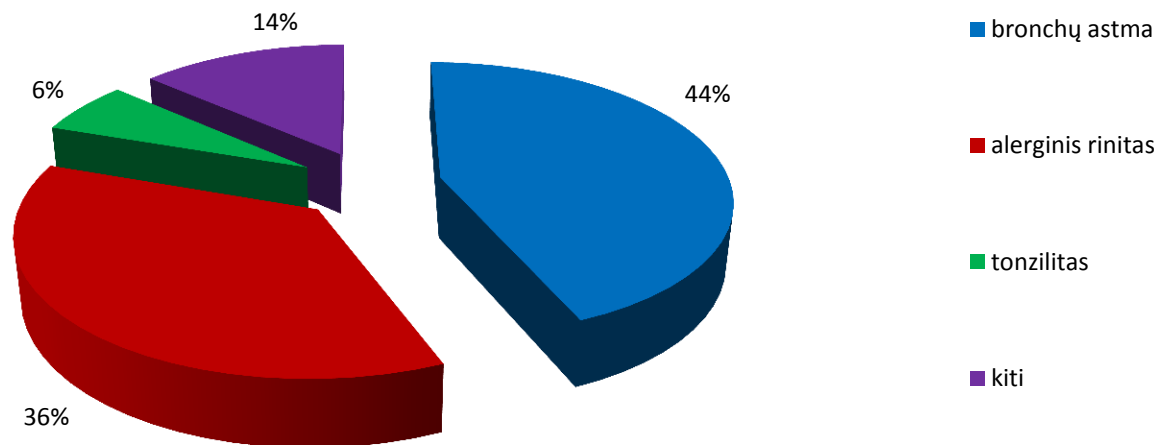


Regos sutrikimų struktūrą 9-12 kl. (proc.)



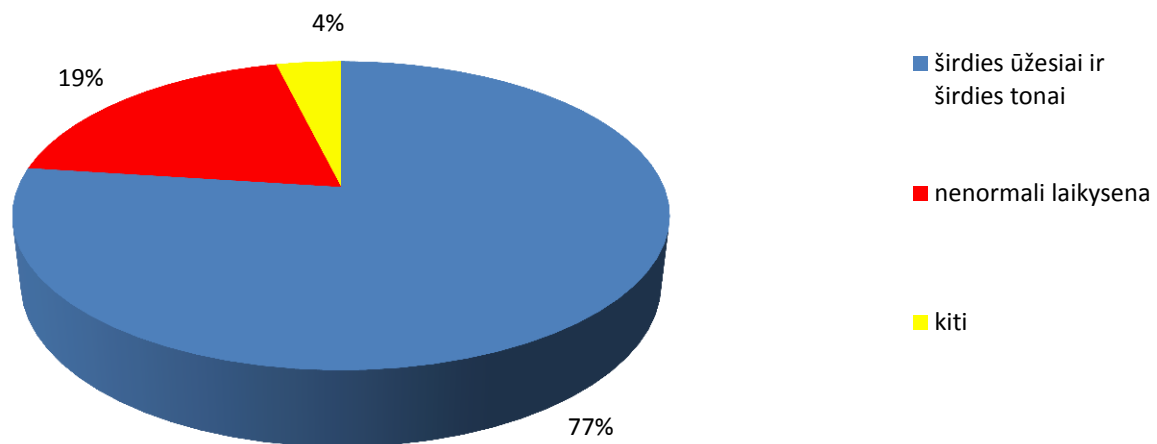
KVĖPAVIMO SISTEMA

Kvepavimo sistemos ligų struktūra (proc.)





Simptomų, pakitimų ir nenormalų radinių struktūra (proc.)



VAIKO SVEIKATOS PAŽYMĖJIME – dantų ir žandikaulių būklės įvertinimas

VAIKO SVEIKATOS PAZYMEJIMAS

(daž) _____ Nr. _____

(sudarymo vieta) _____

Vardas, pavardė _____ Gimimo metai _____

I. Fizinės būklės įvertinimas procentiniu metodu

Ūgis _____ cm, svoris _____ kg, kūno masės indeksas (KMI) _____

KMI įvertinimas: per mažas normalus antsvoris nutukimas

Kraujospūdis _____ / _____ mmHg Klausai: normali sutrikusi

Rega be korekcijos / su korekcija: dešinė akis _____ / kairė akis _____

Regos sutrikimai (*nurodyti*) _____

Normali būklė

Sutrikimai

Kraujotakos sistema

Kvėpavimo sistema

Nervų sistema

Virškinimo sistema

Urogenitalinė sistema

Endokrininė sistema

Skeleto-raumenų sistema

Kraujas

Oda ir jos priedai

Diagnozė _____

Vaikas gali dalyvauti mokykloje vykdomoje ugdymo veikloje, įskaitant kūno kultūros ugdymą, be jokių apribojimų.

Vaikas gali dalyvauti mokykloje vykdomoje ugdymo veikloje, laikydamasis šių rekomendacijų *Nurodyti rekomendacijas (dieta, fizinės veiklos apribojimai, vengti alergenių ir kt.)*

Vaikui gali prireikti skubios pagalbos mokykloje (dėl alergijos, lėtinų ligų ir kt.)

Nurodyti priežastis ir pirmosios pagalbos priemones

Fizinio ugdymo grupė: pagrindinė parengiamoji specialioji

Vaikas atleistas nuo kūno kultūros pamokų iki (*nurodyti datą*) _____

Šeimos gydytojas ar vaikų ligų gydytojas _____ (parašas) _____ (spaudas)

Kontaktinis telefonas _____

II. Dantų ir žandikaulių būklės įvertinimas:

Pieniniai dantys: k p i Nuolatiniai dantys: K P I

(rašyti skaičius)

(rašyti skaičius)

Sakandžio patologija: nėra pavienių dantų žandikaulių

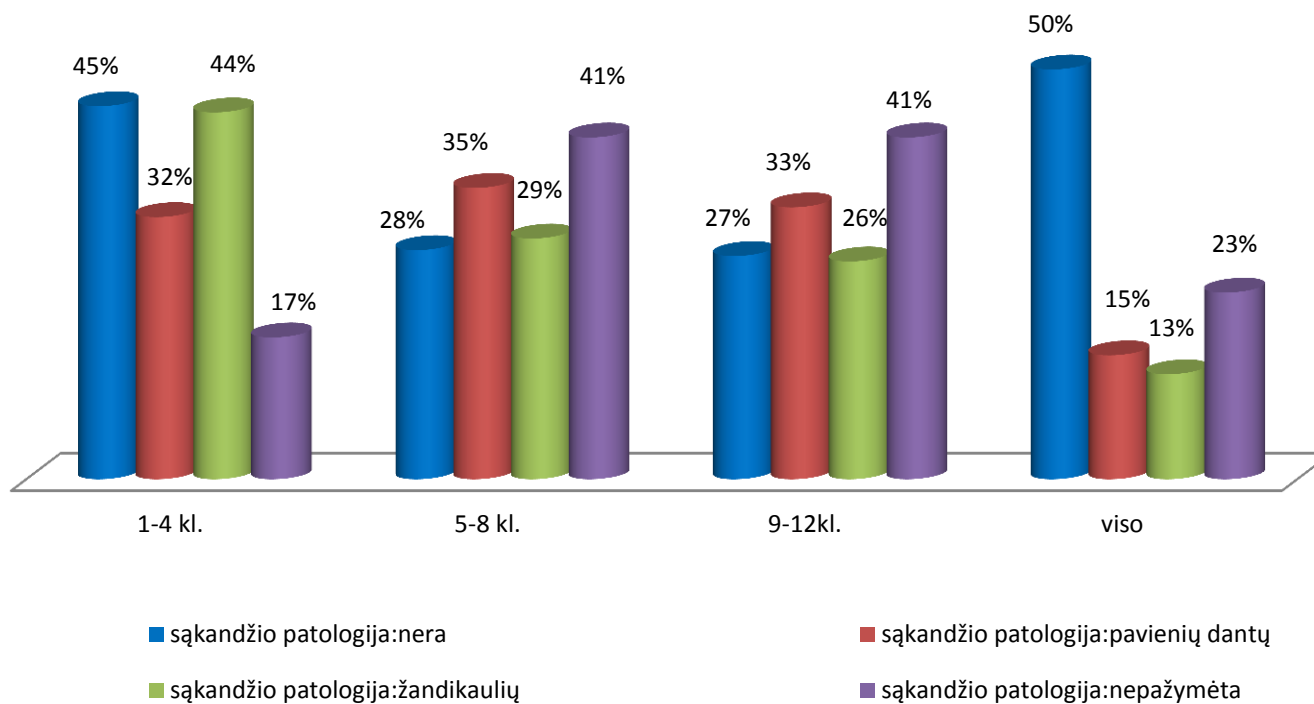
Odontologas _____ (parašas) _____ (spaudas) _____ (įrašyti spaudas)

Nuo 2013 m. vaikas profilaktiškai turi apsilankyti pas gydytoją odontologą, kuris turi įvertinti dantų ir žandikaulių būklę.

2014 m. profilaktiškai buvo patikrinta ir įvertinta ~ 70 proc. mokinių dantų ir žandikaulių būklė.

Įvertinus paaiškėjo, kad maždaug kas trečias mokinys turi *karieso pažeistų dantų ir sąkandžio patologija*.

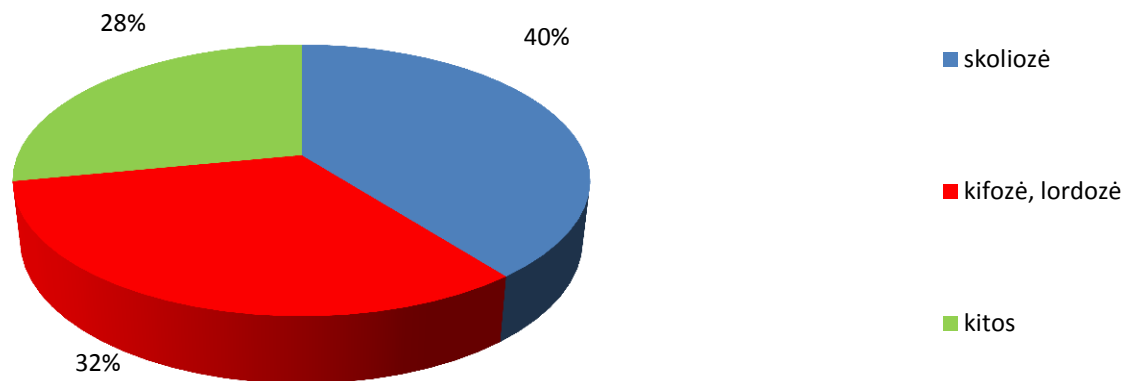
Sąkandžio patologija (proc.)



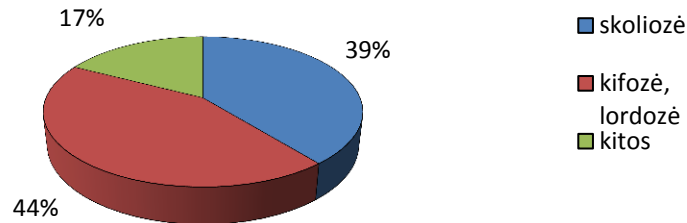
JUNGIAMOJO AUDINIO IR SKELETO - RAUMENŲ SUTRIKIMAI



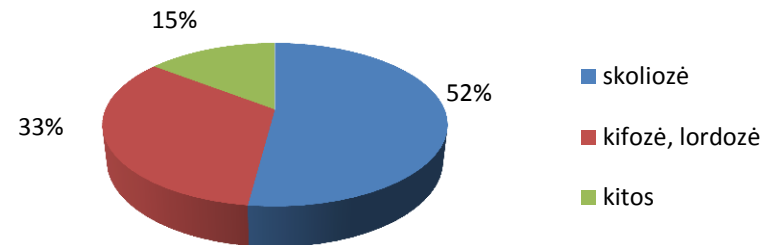
Skeleto-raumenų sistemos struktūra (proc.)



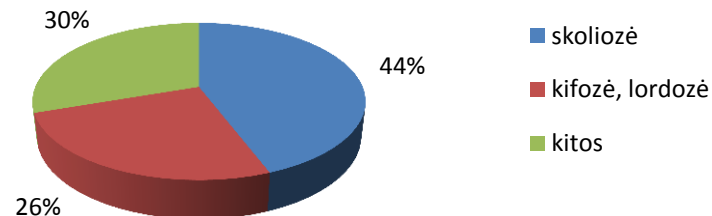
Skeleto-raumenų sistemos struktūrą 1-4 kl. (proc.)



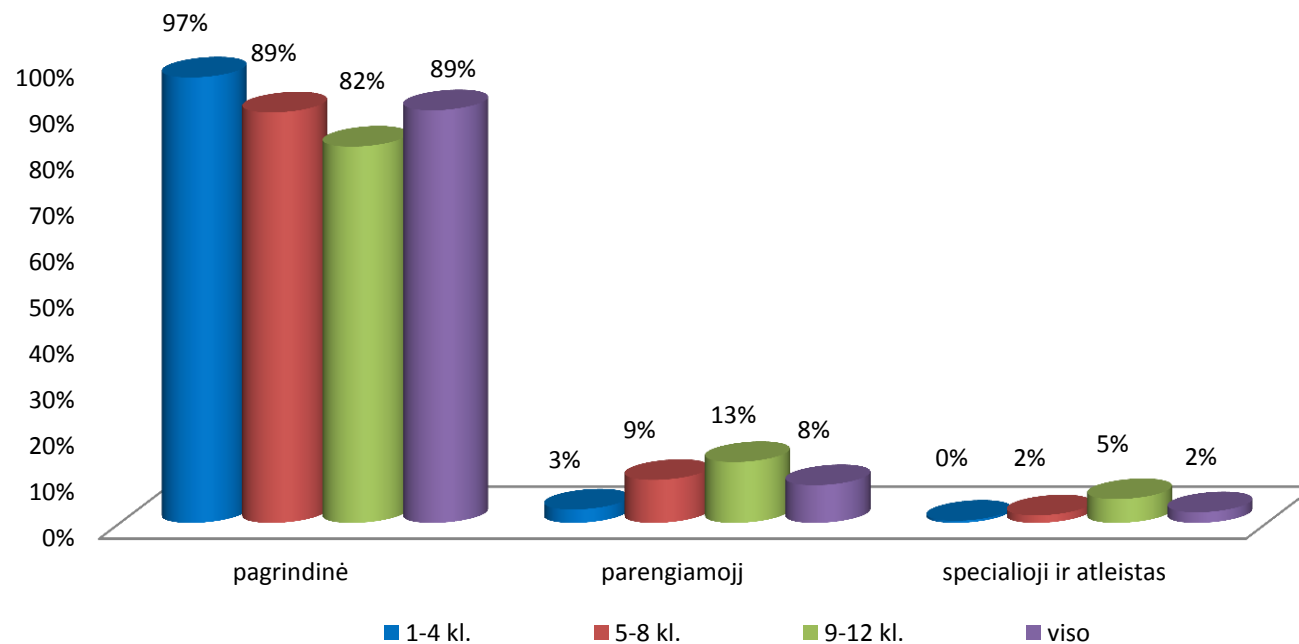
Skeleto-raumenų sistemos struktūrą 5-8 kl. (proc.)



Skeleto-raumenų sistemos struktūrą 9-12 kl. (proc.)



Mokinių dalis, pagal fizinio ugdymo grupes ir klasių grupes (proc.)



APIBENDRINIMAS

- H.Zudermano gimnazijoje yra **98 proc.** profilaktiškai sveikatą pasitikrinusių mokinių;
- Visiškai sveiki mokiniai sudaro **8 proc.** nuo visų mokinių, kurie profilaktiškai pasitikrino sveikatą;
- Tarp mokinių, kurie pasitikrino sveikatą, labiausiai paplitusios ligos ir sutrikimai: **regos sutrikimai - 34 proc., simptomai, pakitimai ir radiniai – 23 proc., skeleto -raumenų sistemos sutrikimai – 9 proc., kvėpavimo sutrikimai – 11 proc. ir kraujotakos sistemos ligos ir sutrikimai – 7 proc.**
- Dažniausiai neįvertinami sveikatos aspektai: fizinė būklė, kraujospūdis ir KMI.

DĖKOJU UŽ DĖMESĮ